

Gare de Villepreux les Clayes

Présentation des travaux de mise en accessibilité de la gare

Réunion publique d'information

28.06.2023





Philippe GUIGUEN

Maire des Clayes Sous Bois

Jean-Baptiste HAMONIC

Maire de Villepreux



Mathieu JACQUIN

SNCF Gares & Connexions - Direction des Gares d'Ile-de-France
Directeur du développement des gares des lignes C, N & U

Rodrigue ZAMPASI-BAU

SNCF Gares & Connexions - Direction des Gares d'Ile-de-France
Directeur de projet, en charge des travaux de la gare de Villepreux-Les-Clayes

ORDRE DU JOUR

1) PRESENTATION DU SCHEMA DIRECTEUR D'ACCESSIBILITE (SDA)

- L'accessibilité en gare

2) PRESENTATION DU PROJET

- La gare aujourd'hui
- Principaux aménagements
- Aménagement passage sous-terrain
- Nature des travaux
- Acteurs du projet

3) PLANNING ET ORGANISATION DU CHANTIER

- Le planning des travaux
- Impacts des travaux : Trains supprimés les nuits de semaines
- Bus de remplacement
- Trains supprimés les weekends
- Installation du chantier
- Places de parking neutralisées
- La gare pendant le chantier
- Occupation de la route départementale

4) ACCOMPAGNEMENT DES RIVERAINS ET DES VOYAGEURS

- Mesures d'accompagnement
- Périodes de travaux et niveaux de bruit
- Etude acoustique
- Mesures de réduction du bruit

5) PLAN DE COMMUNICATION

- Support et planning de communication aux riverains
- Planning de communication aux riverains
- Lettre d'information aux riverains
- Information aux voyageurs par Transilien

Présentation du Schéma Directeur d'Accessibilité (SDA)

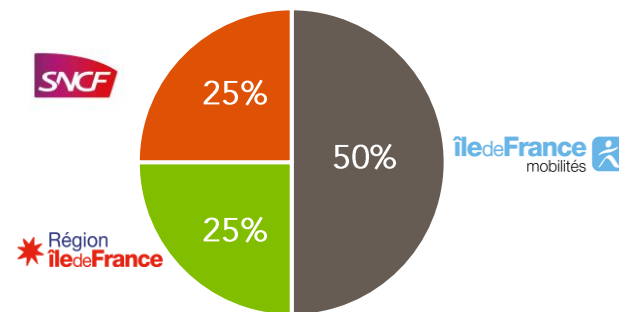
- L'accessibilité en gare

L'accessibilité en gare

- 4,8 millions de franciliens en situation de mobilité réduite
- 209 Gares à rendre accessibles d'ici à février 2025
- 138 Gares accessibles à date

Avec un rendez-vous incontournable pour les JOP 2024

- 2 Milliards d'€ alloués par 3 co-financeurs
- Maitrise d'ouvrage assurée par SNCF Gares et Connexions – Directions des Gares IdF
- ➔ Levier de modernisation des gares



Une accessibilité garantie du parvis jusqu'au train



Présentation du projet

- La gare aujourd'hui
- Principaux aménagements
- Aménagement passage sous-terrain
- Nature des travaux
- Acteurs du projet



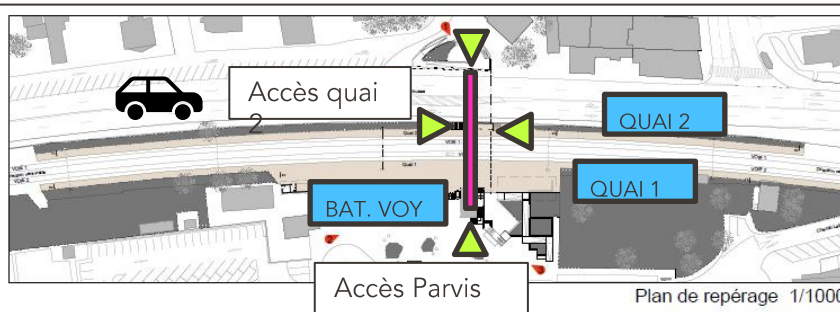
La gare aujourd'hui

Accès et environnement



Accès avenue du Commerce

1- Vue accès E3



Accès avenue
du Commerce

Accès quai

QUAI 2

BAT. VOY

QUAI 1

Accès Parvis

Plan de repérage 1/1000



2- Vue du parvis et accès de nuit



3- Vue du parvis accès E2



4- Vue depuis l'avenue Henri Barbusse

Principaux aménagements



Réfection totale des quais
avec mise en place de
dalles d'éveil podotactiles.
Rénovation des
équipements

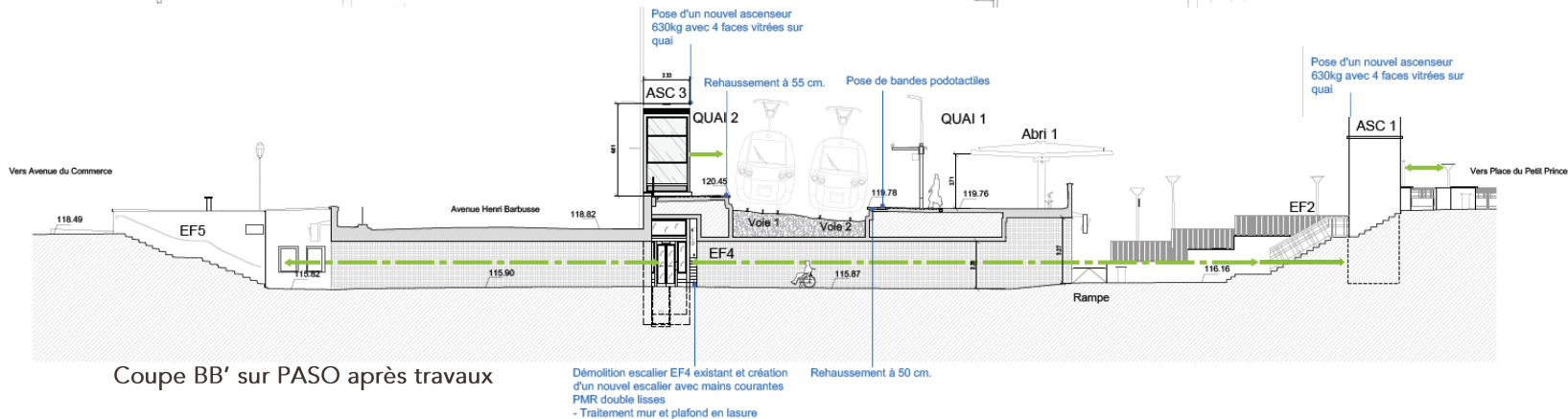
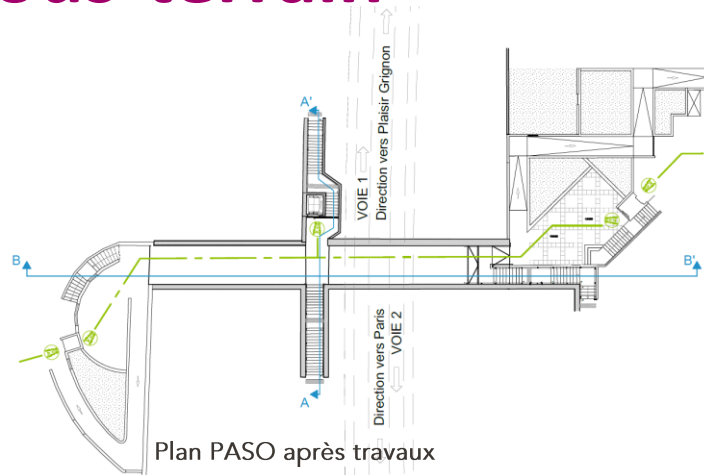
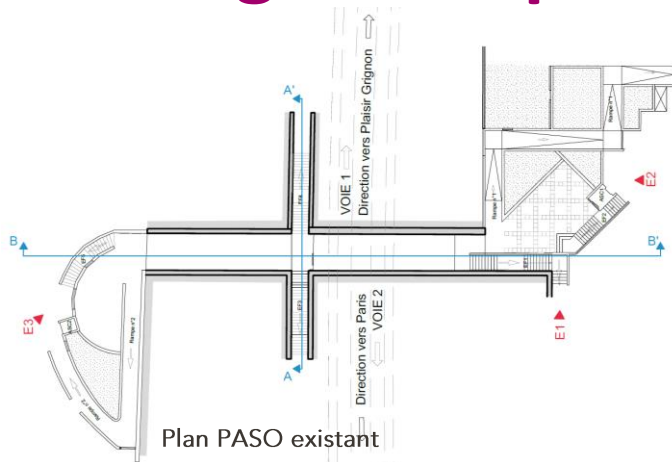
Démolition de l'abri en
brique
Création de 2 ascenseurs :
sur le quai 2 et sur le parvis



Rénovation et mise en
conformité du passage
souterrain existant
(dépose du faux plafond)

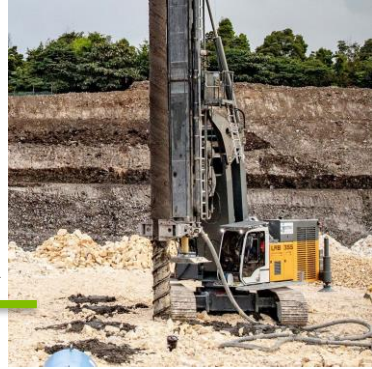


Aménagement passage sous-terrain

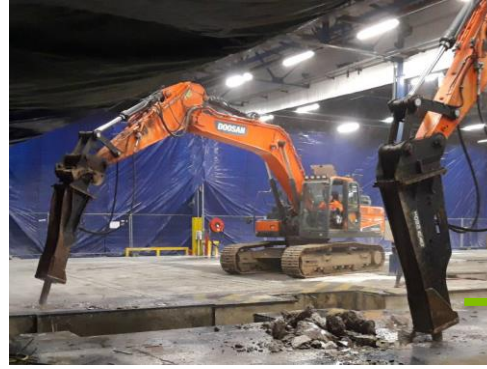


Nature des travaux

Forage des pieux



Démolition



Réalisation
d'un blindage près des voies ferrées



Création d'une
cage ascenseur



Acteurs du projet



Transporteur Ligne N



**GARES
& CONNEXIONS**

Maitre d'ouvrage
Maitre d'œuvre générale
Maitre d'œuvre travaux

Terideal

Travaux de mise en
accessibilité

**AREP
SYSTRA**

Maitrise d'œuvre étude



RÉSEAU

Travaux préparatoires
Dévoisement des câbles

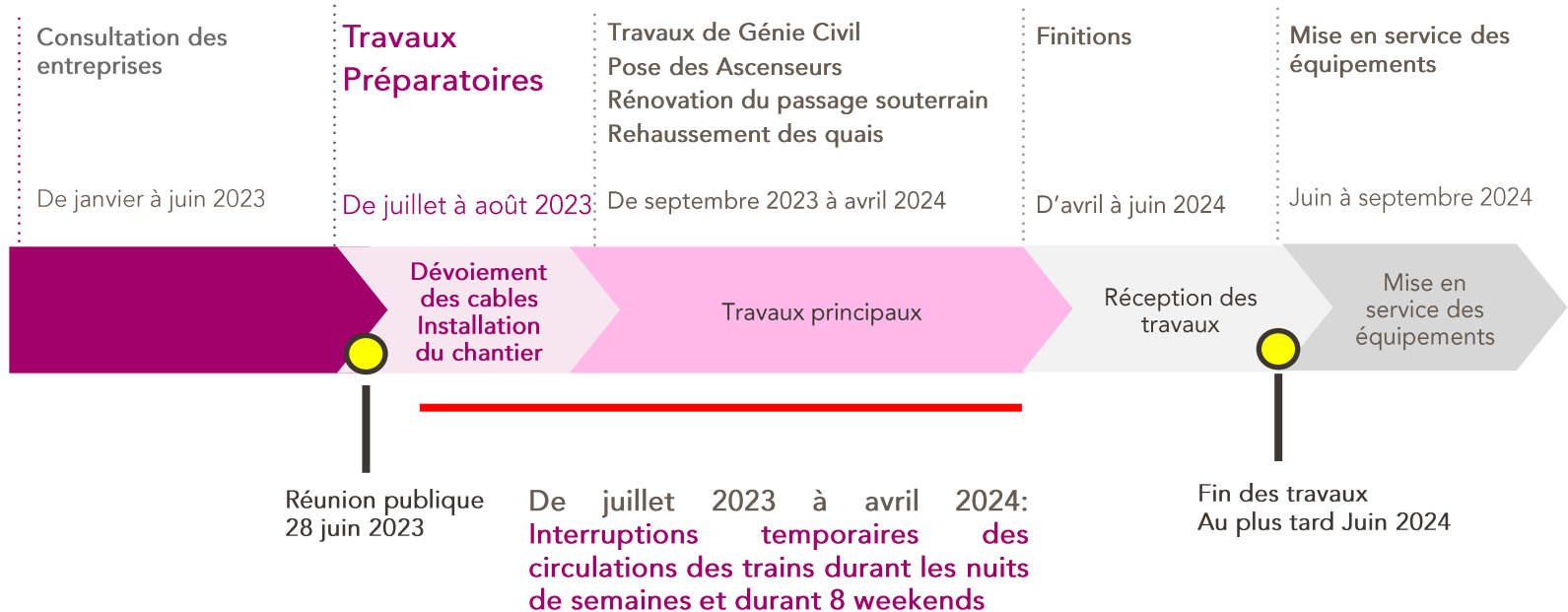


Bureau de contrôle

Planning et organisation du chantier

- Le planning des travaux
- Trains supprimés les nuits de semaine – zoom sur l'été
- Bus de remplacement
- Trains supprimés les weekends
- Installation du chantier
- Places de parking neutralisées
- La gare pendant le chantier
- Occupation de la route départementale

Planning des travaux



Trains supprimés les nuits de semaine

Zoom sur l'été

Juillet 2023

07

S27 : aucun train supprimé

S28, 30 : dernier train supprimé dans les 2 directions

Aout 2023

08

S31, 32, 33 et 34 : dernier train supprimé dans les 2 directions

S29 et S35 : avant dernier train et dernier train supprimés dans les 2 directions



Le travail de nuit à proximité des voies nécessite la consignation électrique des caténaires et l'arrêt de la circulation de trains pour la sécurité des compagnons.

Bus de remplacement

Exemple d'horaires de passage en juillet 2023

JUILLET 2023							
	L	M	M	J	V	S	D
S26						1	2
S27	3	4	5	6	7	8	9
S28	10	11	12	13	14	15	16
S29	17	18	19	20	21	22	23
S30	24	25	26	27	28	29	30
S31	31						



- À Partir de 23h59 en direction de Plaisir Grignon
- À Partir de 23h59 en direction de Paris Montparnasse

PARIS MONTPARNASSE > PLAISIR GRIGNON

	165589 GOPI	503	501
Paris Montparnasse	23:05	0:15	0:15
Vanves Malakoff	23:10	I	0:29
Clamart	23:12	I	0:36
Meudon	23:16	I	0:50
Bellevue	23:18	I	0:56
Sèvres Rive Gauche	23:21	I	1:00
Chaville Rive Gauche	23:24	I	1:08
Viroflay Rive Gauche	23:27	I	1:13
Versailles Chantiers	23:31	0:52	1:23
St Cyr	23:37	1:03	1:34
Fontenay le Fleury	23:40	1:10	1:41
Villepreux Les Clayes	23:44	1:22	1:53
Plaisir Les Clayes	23:47	1:32	2:03
Plaisir Grignon	23:50	1:37	2:08

PLAISIR GRIGNON > PARIS MONTPARNASSE

	165596 POGI	502
Plaisir Grignon	23:11	0:11
Plaisir Les Clayes	23:14	0:16
Villepreux Les Clayes	23:17	0:26
Fontenay le Fleury	23:22	0:38
St Cyr	23:26	0:45
Versailles Chantiers	23:31	0:56
Viroflay Rive Gauche	23:35	1:06
Chaville Rive Gauche	23:38	1:14
Sèvres Rive Gauche	23:41	1:22
Bellevue	23:43	1:26
Meudon	23:46	1:32
Clamart	23:49	1:46
Vanves Malakoff	23:52	1:53
Paris Montparnasse	23:56	2:07

Objectif: passage du bus + 10 min après l'horaire du train supprimé
En fonction de la circulation routière

Trains supprimés les weekends – gare fermée

Impacts sur la circulation des trains

De septembre 2023 à avril 2024: interruptions temporaires des circulations durant 8 weekends de travaux
Travaux en continue en 3x8

2023

01

- Septembre : S39/S40 (WE1)
- Octobre : S40/S41 (WE2)
- Novembre : S46/S47 (WE3)
- Novembre : S47/S48 (WE4)
- Décembre : S48/S49 (WE5)

2024

02

- Janvier : S03/S04 (WE6)
- Janvier : S04/S05 (WE7)
- Février : S05/S06 (WE8)



En dehors des interruptions du weekend, la gare sera ouverte en semaine aux horaires classiques.

Trains supprimés les weekend - gare fermée



Bus 44 renforcé

Versailles Chantier <> Villepreux les Clayes <> Plaisir Grignon

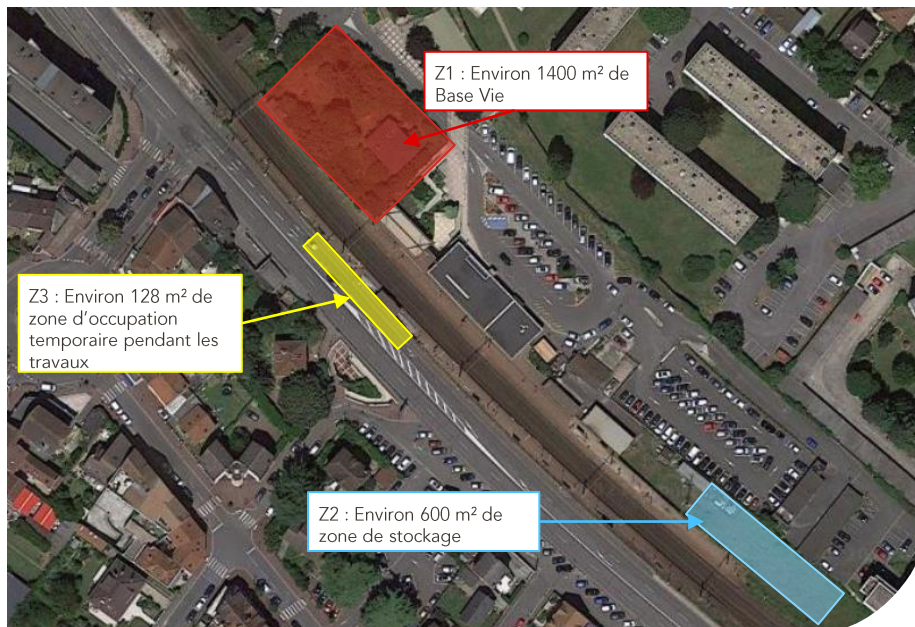
+

Mise en place de bus de remplacement :

Plaisir Grignon <> Mantes la Jolie

Plaisir Grignon <> Dreux

Installation du chantier



A partir d'août 2023 :

Base Vie (août 2023 – avril 2024)

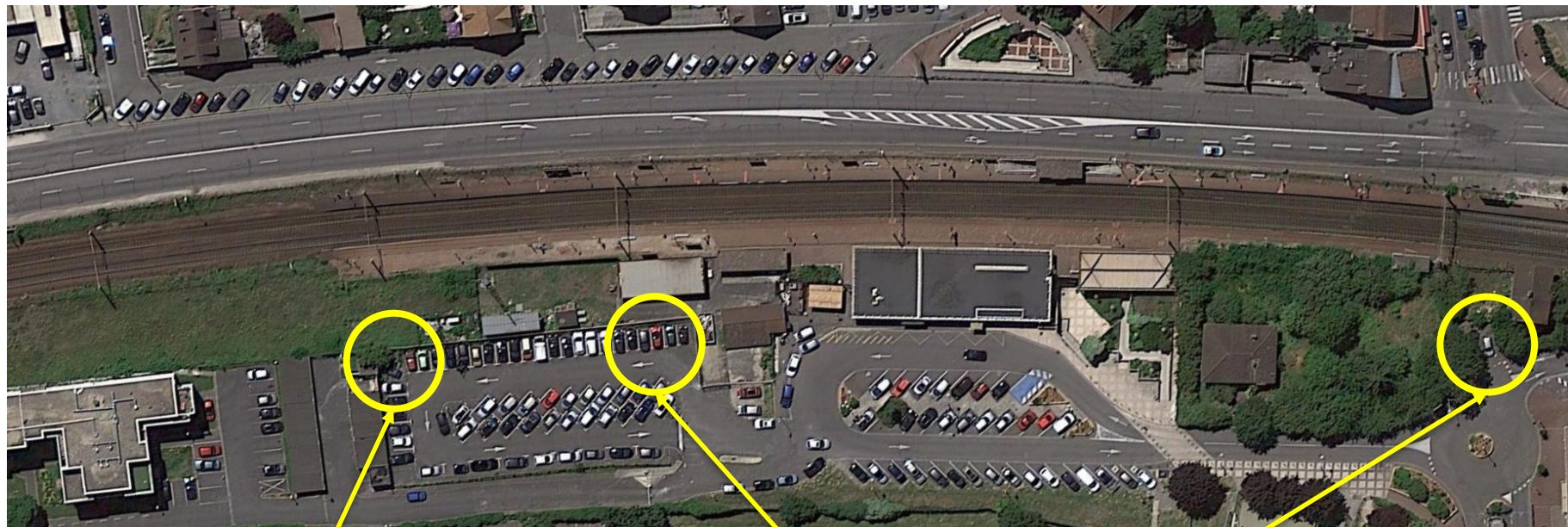
Z1: La base vie sera installée sur le terrain appartenant à la commune des Clayes-sous-Bois.

Aires de stockage

Z2: pour le stockage du matériel et des matériaux.

Z3: Pour les travaux de mise en œuvre de l'ascenseur et de l'escalier (réalisation de micropieux)

Places de parking neutralisées



4 places neutralisées
– Aout 2023 / Avril
2024

8 places neutralisées
– Juillet 2023

2 places neutralisées
– Aout 2023 / Avril
2024

La gare pendant le chantier

Passage souterrain et rampe



Un escalier sur deux fermé
Passage réduit dans le souterrain
Passage souterrain ouvert pendant les travaux



Zone en travaux en bas de la rampe
Autour de l'ascenseur

La gare pendant le chantier

Les quais



Espace réduit sur le quai –
barrière de chantier



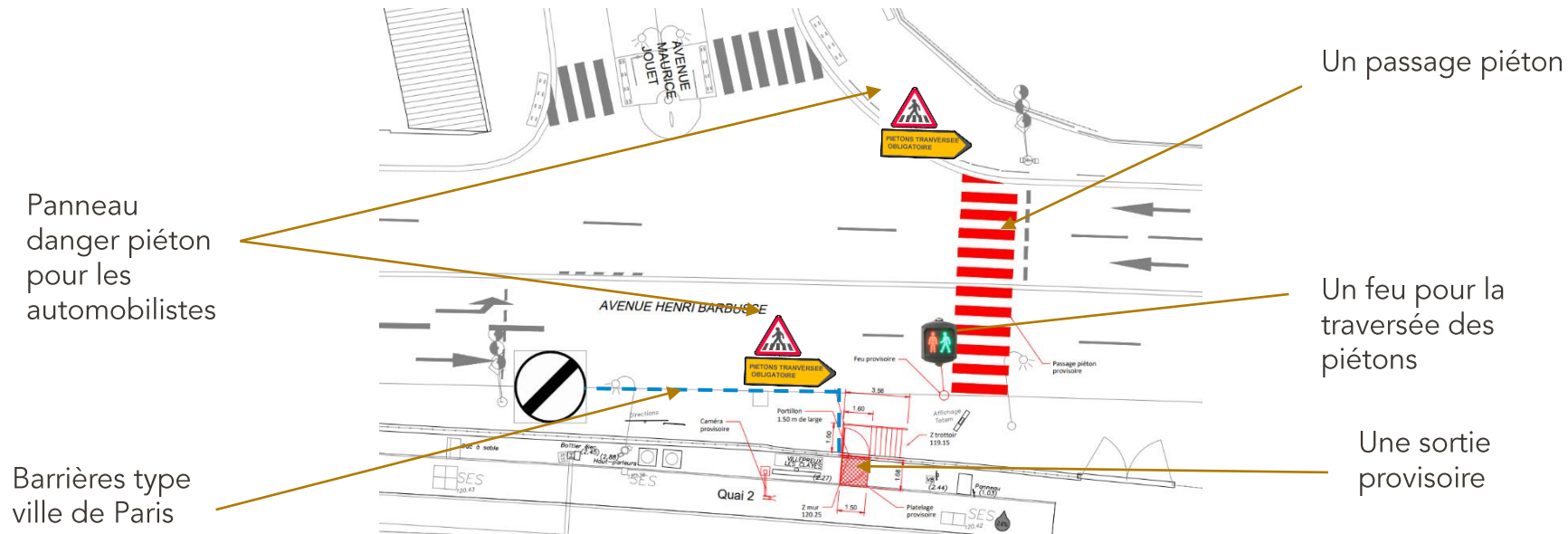
Un escalier fermé



Une sortie provisoire à l'extrémité
du quai (vers rue Maurice Jouet)

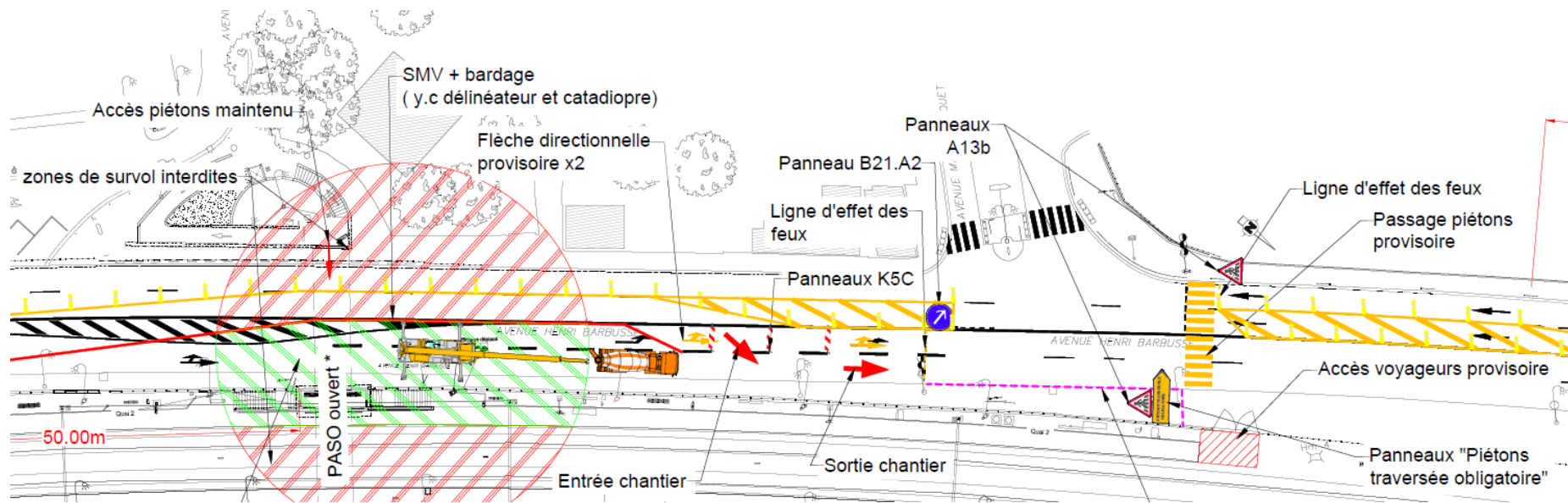
La gare pendant le chantier

Angle avenue Henri Barbusse / rue Maurice Jouet



Occupation de la route départementale

Réduction de la voirie pendant les travaux



Accompagnement des riverains et des voyageurs

- Mesures d'accompagnement
- Périodes de travaux et niveaux de bruit
- Etude acoustique
- Mesures de réduction du bruit

Mesures d'accompagnement

Prévenir, expliquer et partager

Identifier et mesurer pour prévenir

- Mesures réalisées au sud et au nord de la gare afin de quantifier les niveaux sonores actuels

Etude acoustique

- Scenarii modélisés et hypothèses d'études
- Intégration des phases de chantier, des engins utilisés et des actions de réduction du bruit

Signalétique et communication

- Expliquer le projet aux différents partenaires, usagers et riverains



Prévenir, expliquer et partager

Période de travaux et niveaux de bruit

JUILLET						
L	M	M	J	V	S	D
					1	2
3	4	5	6	7	8	9
10	11	12	13	14	15	16
17	18	19	20	21	22	23
24	25	26	27	28	29	30
31						

AOÛT						
L	M	M	J	V	S	D
	1	2	3	4	5	6
7	8	9	10	11	12	13
14	15	16	17	18	19	20
21	22	23	24	25	26	27
28	29	30	31			

SEPTEMBRE						
L	M	M	J	V	S	D
				1	2	3
4	5	6	7	8	9	10
11	12	13	14	15	16	17
18	19	20	21	22	23	24
25	26	27	28	29	30	

LÉGENDE

■ Nuisances limitées

■ Nuisances moyennes

■ Fortes nuisances sonores

□ Week-ends

Période de travaux et niveaux de bruit

OCTOBRE						
L	M	M	J	V	S	D
						1
2	3	4	5	6	7	8
9	10	11	12	13	14	15
16	17	18	19	20	21	22
23	24	25	26	27	28	29
30	31					

NOVEMBRE						
L	M	M	J	V	S	D
		1	2	3	4	5
6	7	8	9	10	11	12
13	14	15	16	17	18	19
20	21	22	23	24	25	26
27	28	29	30			

DÉCEMBRE						
L	M	M	J	V	S	D
				1	2	3
4	5	6	7	8	9	10
11	12	13	14	15	16	17
18	19	20	21	22	23	24
25	26	27	28	29	30	31

LÉGENDE

■ Nuisances limitées

■ Nuisances moyennes

■ Fortes nuisances sonores

□ Week-ends

Période de travaux et niveaux de bruit

JANVIER						
L	M	M	J	V	S	D
1	8	3	4	5	6	7
8	9	10	11	12	13	14
15	16	17	18	19	20	21
22	23	24	25	26	27	28
29	30	31				

FÉVRIER						
L	M	M	J	V	S	D
			1	2	3	4
5	6	7	8	9	10	11
12	13	14	15	16	17	18
19	20	21	22	23	24	25
26	27	28	29			

MARS						
L	M	M	J	V	S	D
				1	2	3
4	5	6	7	8	9	10
11	12	13	14	15	16	17
18	19	20	21	22	23	24
25	26	27	28	29	30	31

LÉGENDE

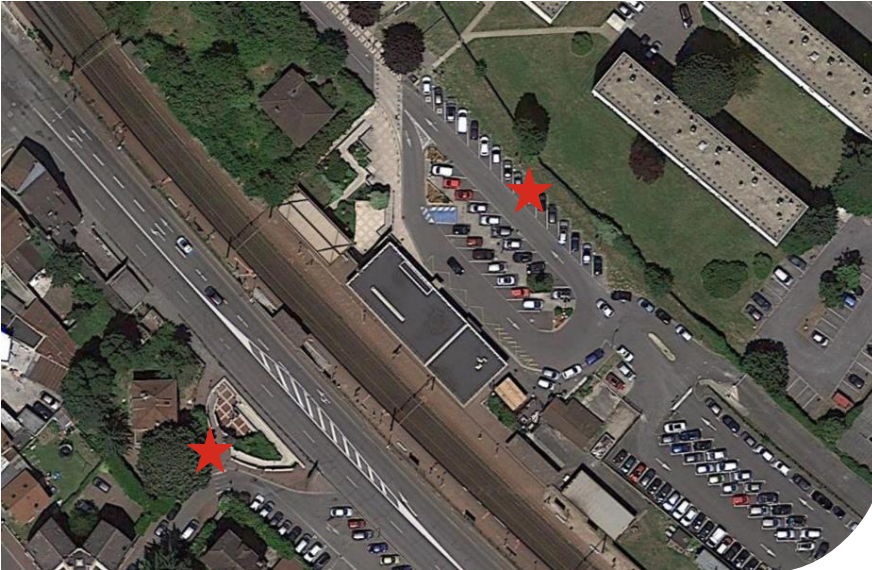
■ Nuisances limitées

■ Nuisances moyennes

■ Fortes nuisances sonores

□ Week-ends

Etude acoustique

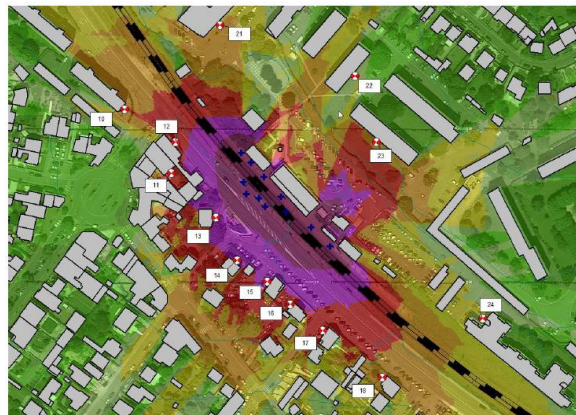


Deux points de mesures situés au sud et au nord de la gare, afin de quantifier les niveaux sonores actuels

Mesures de jour et de nuit

Etude acoustique

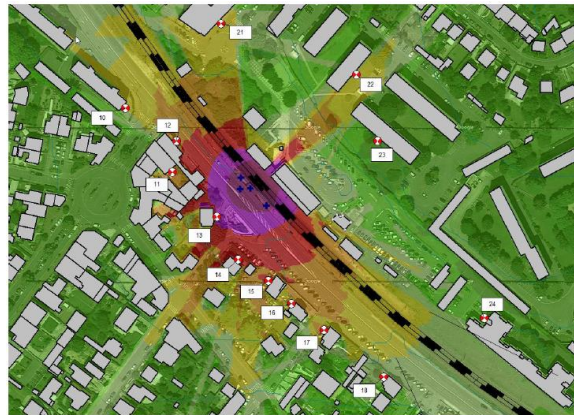
Exemple de 3 scenarios de travaux



S40/S41 (WE2) : 52 h en 2023

Travaux micro berlinoise et génie civil de quai

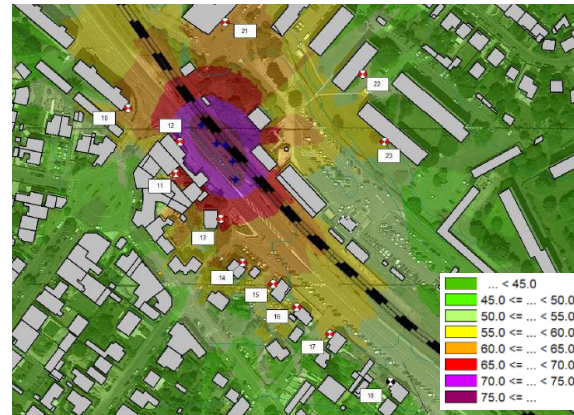
Niveau sonore : de 70 à 75 dB



S42 : travaux de nuit du 16 au 20/10/2023

Travaux terrassement/butons

Niveau sonore : de 65 à 75 dB



S05/S06 (WE8) : 30 h en 2024

Travaux enrobé quai 1

Niveau sonore : de 65 à 73dB



Diminution du niveau de bruit à fur et à mesure de l'avancement de travaux

Etude acoustique

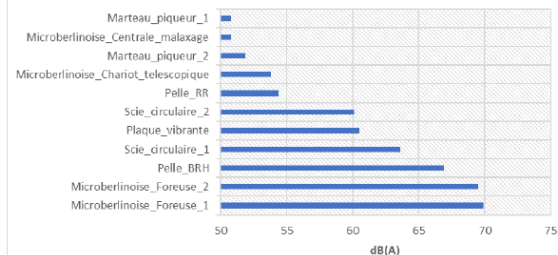
Exemple de 3 scenarios de travaux

S40/S41 (WE2) : 52 h en 2023 > Travaux micro berlinoise et génie civil de quai

Niveau sonore : de 70 à 75 dB



Contribution sonore par matériel (recepteur 13)

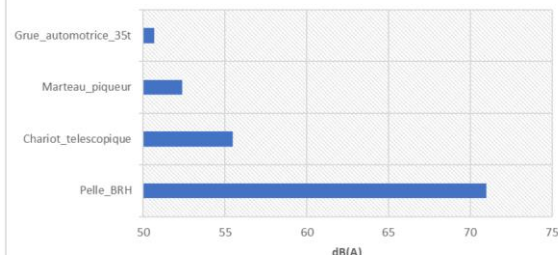


S42 : travaux de nuit du 16 au 20/10/2023 > Travaux terrassement/butons

Niveau sonore : de 65 à 75 dB

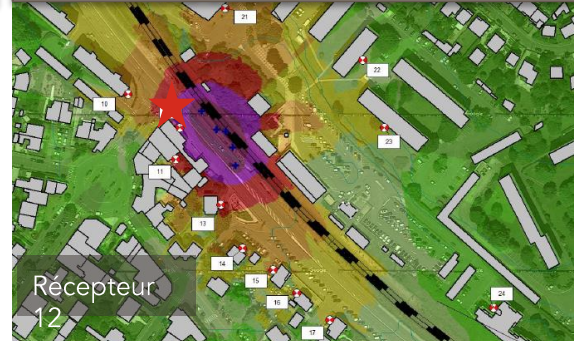


Contribution sonore par matériel (recepteur 13)

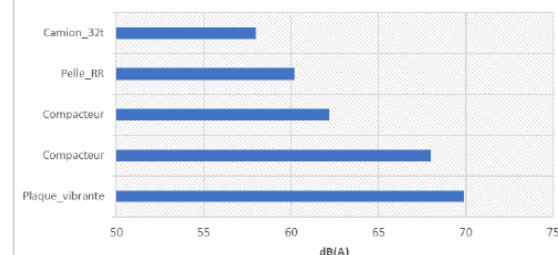


S05/S06 (WE8) : 30 h en 2024 > Travaux enrobé quai 1

Niveau sonore : de 65 à 73dB



Contribution sonore par matériel (recepteur 12)



Etude acoustique



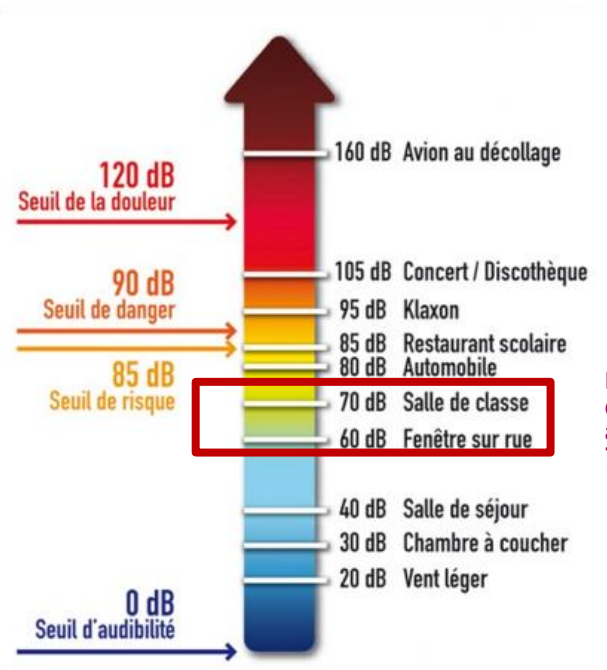
Lave vaisselle

Niveau sonore : de 38 à 49 dB



Lave linge

Niveau sonore : de 75 à 79 dB

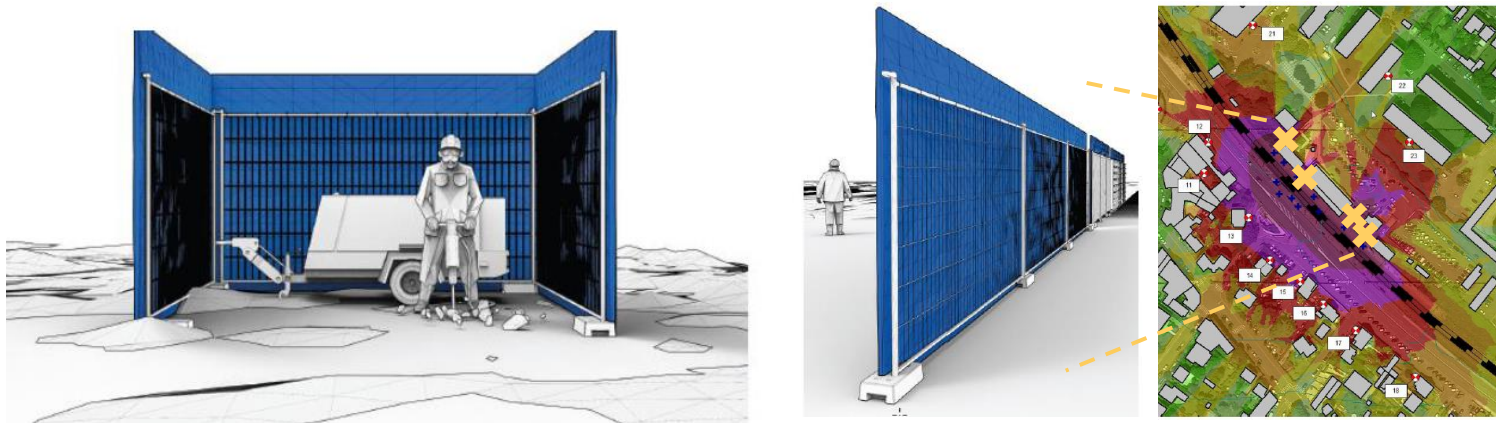


Niveau sonore du chantier selon l'étude acoustique (entre 60 et 75 dB)

Mesures de réduction du bruit

Pour travaux à partir d'août 2023

En discussion avec entreprise pour travaux de juillet 2023



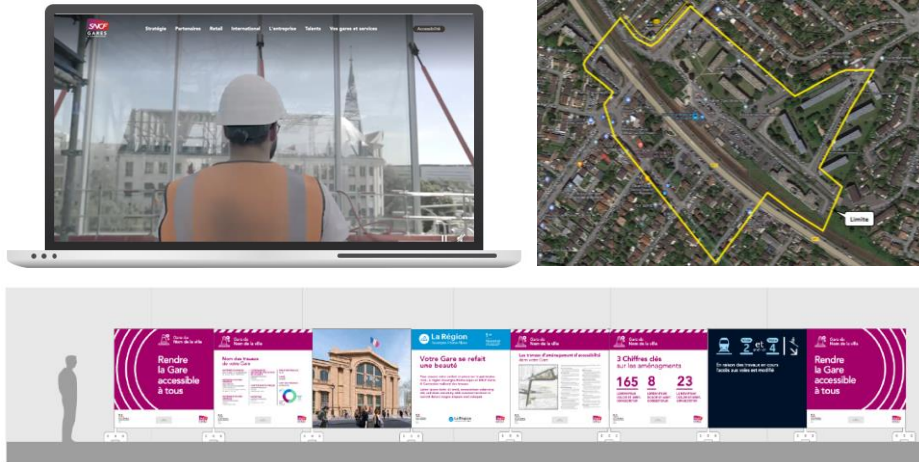
- Mise en place de **palissades de chantiers acoustiques** entre les bâtiments de la gare au Nord, afin de limiter la propagation du bruit des activités vers les riverains.
- Mise en place de **cloisons acoustiques mobiles** autour des activités bruyantes (marteau piqueur, foreuse...).
- 75 % des engins seront équipés avec une alarme de recul type **cri du lynx**, les autres engins seront équipés de dispositif **de limitation de bruit**.
- Sensibilisation aux sujets des nuisances acoustiques : **communication en talkie-walkie et consignes aux ouvriers**



Plan de communication

- Support et planning de communication aux riverains
- Planning de communication aux riverains
- Lettre d'information aux riverains
- Information aux voyageurs par Transilien

Support de communication aux riverains

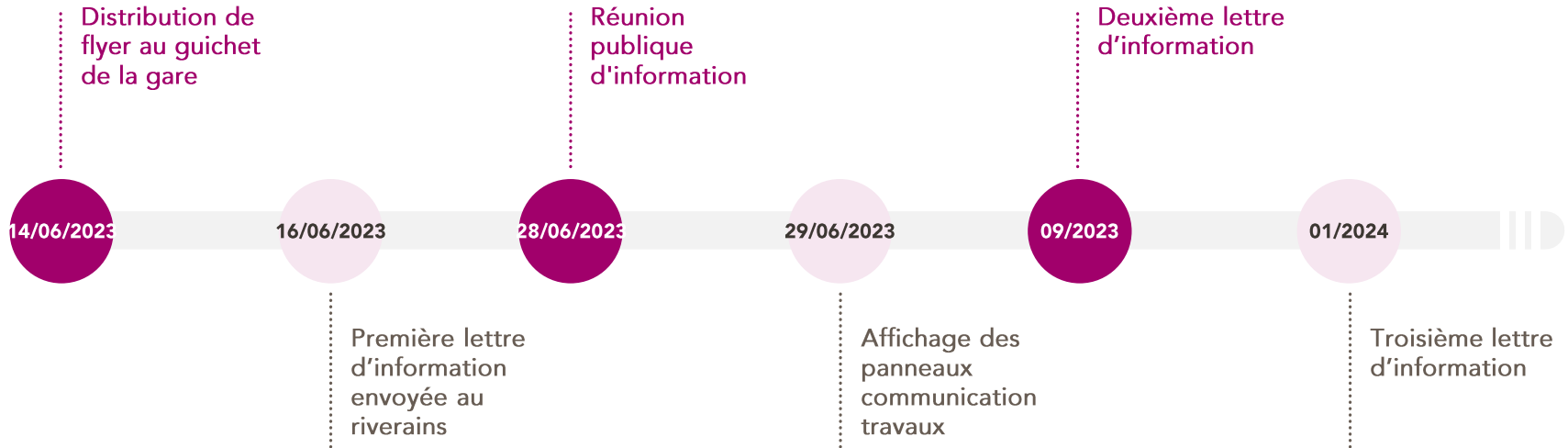


Expliquer le projet aux différents partenaires, usagers et riverains :

- Participation aux conseils de quartier
- Informations relayées dans les supports des villes
- Distribution de flyers
- Communication en gare
- Informations sur le blog de la ligne
- Adresse mail générique de la communication :

communication.gares.idf@sncf.fr

Planning de communication aux riverains



Merci

Retrouvez-nous sur

