

République Française

Département des Yvelines

Saint-Quentin-en-Yvelines
Communauté d'agglomération

DATE DE CONVOCATION
21/05/2021

DATE D'AFFICHAGE
21/05/2021

DATE D'ACCUSE DE
RECEPTION
PREFECTURE DES YVELINES
02/06/21

NOMBRE DE MEMBRES EN
EXERCICE : 76

NOMBRES DE VOTANT : 72

EXTRAIT DU REGISTRE DES DELIBERATIONS

DES BUREAUX ET DES CONSEILS COMMUNAUTAIRES

Le jeudi 27 mai 2021 à 19h30, le Conseil Communautaire légalement convoqué, s'est réuni au siège social sous la Présidence de Monsieur Jean-Michel FOURGOUS

Étaient présents :

Madame Ketchanh ABHAY, Madame Virginie AUBAUD, Monsieur Rodolphe BARRY, Monsieur Pierre BASDEVANT, Madame Corinne BASQUE, Madame Catherine BASTONI, Madame Françoise BEAULIEU, Monsieur Christophe BELLENGER, Monsieur Ali BENABOUD, Monsieur Laurent BLANCQUART, Monsieur Bruno BOUSSARD, Madame Anne CAPIAUX, Madame Sandrine CARNEIRO, Monsieur Bertrand CHATAGNIER, Monsieur Jean-Michel CHEVALLIER, Monsieur Bertrand COQUARD, Madame Florence COQUARD, Monsieur Michel CRETIN, Monsieur Nicolas DAINVILLE, Madame Pascale DENIS, Madame Claire DIZES, Madame Valérie FERNANDEZ, Monsieur Didier FISCHER, Monsieur Jean-Michel FOURGOUS, Monsieur Grégory GARESTIER, Monsieur Vivien GASQ, Monsieur Patrick GINTER, Monsieur Gérard GIRARDON, Madame Josette GOMILA, Madame Affoh Marcelle GORBENA, Monsieur Philippe GUIGUEN, Madame Adeline GUILLEUX, Monsieur Jean-Baptiste HAMONIC, Madame Catherine HATAT, Monsieur Bertrand HOUILLON, Madame Catherine HUN, Monsieur Eric-Alain JUNES, Madame Joséphine KOLLMANNBERGER, Madame Karima LAKHLALKI-NFISSI, Monsieur Yann LAMOTHE, Monsieur Mustapha LARBAOUI, Monsieur François LIET, Madame Danielle MAJCHERCZYK, Monsieur Laurent MAZAURY, Monsieur Lorrain MERCKAERT, Monsieur Bernard MEYER, Monsieur Richard MEZIERES, Monsieur Thierry MICHEL, Monsieur Dominique MODESTE, Monsieur François MORTON, Monsieur Eric NAUDIN, Madame Nathalie PECNARD, Madame Angélique PERRAUD, Monsieur Aurélien PERROT, Madame Catherine PERROTIN-RAUFASTE, Madame Annie-Joëlle PRIOU-HASNI, Madame Sarah RABAULT, Monsieur Ali RABEH, Monsieur Sébastien RAMAGE, Madame Laurence RENARD, Madame Christine RENAUT, Madame Véronique ROCHER, Madame Alexandra ROSETTI.

formant la majorité des membres en exercice

Absents :

Madame Noura DALI OUHARZOUNE, Madame Anne-Claire FREMONT, Monsieur Guy MALANDAIN, Madame Isabelle SATRE.

Secrétaire de séance : Monsieur Nicolas DAINVILLE

Pouvoirs :

Monsieur Olivier AFONSO à Monsieur Nicolas DAINVILLE, Monsieur José CACHIN à Monsieur Bruno BOUSSARD, Madame Chantal CARDELEC à Madame Anne CAPIAUX, Madame Ginette FAROUX à Monsieur Dominique MODESTE, Madame Sandrine GRANDGAMBE à Monsieur Pierre BASDEVANT, Monsieur Nicolas HUE à Monsieur Vivien GASQ, Monsieur Tristan JACQUES à Monsieur Bertrand HOUILLON, Madame Martine LETOUBLON à Monsieur Thierry MICHEL, Madame Eva ROUSSEL à Monsieur Jean-Baptiste HAMONIC.

Action Foncière

OBJET : 2 - (2021-127) - Saint-Quentin-en-Yvelines - Les Clayes-sous-Bois - Instauration d'un Droit de Prémption Urbain sur les Zones Urbaines (U) et d'un Droit de Prémption Urbain Renforcé sur une partie des zones urbaines (U) et à urbaniser (AU) du Plan Local d'Urbanisme (PLU) de la commune des Clayes-sous-Bois

Sauf mention contraire inscrite dans la mesure de publicité appropriée, la présente décision peut faire l'objet d'un recours contentieux devant le tribunal administratif de Versailles qui peut être saisi de manière dématérialisée à partir du site www.telerecours.fr dans un délai de deux mois à compter de la plus tardive des dates suivantes :

- Date de sa réception en Préfecture ;
- Date de sa publication et/ou de sa notification.

Dans ce même délai, un recours gracieux peut être déposé devant l'autorité territoriale. Ce recours suspend le délai de recours contentieux qui recommencera à courir à compter de la réponse expresse de l'autorité territoriale ou à défaut de réponse, deux mois après l'introduction du recours gracieux.

OBJET : 2 - (2021-127) - Saint-Quentin-en-Yvelines - Les Clayes-sous-Bois - Instauration d'un Droit de Prémption Urbain sur les Zones Urbaines (U) et d'un Droit de Prémption Urbain Renforcé sur une partie des zones urbaines (U) et à urbaniser (AU) du Plan Local d'Urbanisme (PLU) de la commune des Clayes-sous-Bois

Le Conseil Communautaire

VU le Code Général des Collectivités Territoriales et notamment son article L5211-10

VU l'arrêté préfectoral n°2015358-0007 en date du 24 décembre 2015 portant fusion de la Communauté d'Agglomération de Saint-Quentin-en-Yvelines et de la Communauté de Communes de l'Ouest Parisien étendue aux communes de Maurepas, et de Coignières, et instituant le nouvel EPCI de Saint-Quentin-en-Yvelines à compter du 1er janvier 2016,

VU l'arrêté préfectoral n°78-2019-10-28-003 en date du 28 octobre 2019 fixant le nombre et la répartition des sièges au sein du conseil communautaire de Saint-Quentin-en-Yvelines à compter du renouvellement général des conseils municipaux à 76 membres,

VU le Code de l'Urbanisme et notamment l'article L.211-2, alinéa 2 disposant : « *la compétence d'un établissement public de coopération intercommunale à fiscalité propre [...] en matière de plan local d'urbanisme, emporte leur compétence de plein droit en matière de droit de prémption urbain.* » ,

VU la délibération n°2019-81 du Conseil Communautaire du 4 avril 2019 approuvant la modification du Plan Local d'Urbanisme (PLU) de la commune des Clayes-sous-Bois,

CONSIDERANT que par arrêté préfectoral numéro 2015 358 -0007 en date du 24 décembre 2015, la commune des Clayes-sous-Bois a intégré la communauté d'agglomération Saint-Quentin-en-Yvelines

CONSIDERANT que Saint-Quentin-en-Yvelines est compétent de plein droit pour instaurer et exercer ce droit de prémption,

CONSIDERANT qu'aujourd'hui, la totalité des zones urbanisées et à urbaniser de la Commune des Clayes-sous-Bois est couverte par le droit de prémption urbain renforcé,

CONSIDERANT qu'une simplification et une mise en cohérence s'avèrent nécessaires afin que ce périmètre n'englobe que les secteurs stratégiques justifiant une veille renforcée des mutations par les Collectivités, la maîtrise foncière de ces secteurs étant essentielle pour permettre leur évolution, conformément aux orientations portées par les études engagées,

CONSIDERANT qu'ainsi, il est nécessaire que Saint-Quentin-en-Yvelines délibère afin de mettre à jour le périmètre du Droit de Prémption Urbain (DPU) et du Droit de Prémption Urbain Renforcé (DPUR) sur la commune des Clayes-sous-Bois,

CONSIDERANT qu'afin de conduire une politique efficace d'aménagement urbain, de développement économique et de protection du patrimoine, le droit de prémption urbain, simple et renforcé, est un outil majeur de maîtrise foncière des secteurs à enjeux,

CONSIDERANT qu'après avoir travaillé en concertation avec les services de la Ville, il est proposé d'instaurer sur la commune des Clayes-sous-Bois :

- Un droit de prémption urbain simple, sur une partie des zones U du PLU tel que modifié par délibération du Conseil communautaire du 4 avril 2019, délimité sur le plan annexé à la présente délibération;
- Un droit de prémption urbain renforcé, sur une partie des zones U et AU du PLU tel que modifié par délibération du Conseil communautaire du 4 avril 2019, délimité sur le plan annexé à la présente délibération.

Sauf mention contraire inscrite dans la mesure de publicité appropriée, la présente décision peut faire l'objet d'un recours contentieux devant le tribunal administratif de Versailles qui peut être saisi de manière dématérialisée à partir du site www.telerecours.fr dans un délai de deux mois à compter de la plus tardive des dates suivantes :

- Date de sa réception en Préfecture ;
- Date de sa publication et/ou de sa notification.

Dans ce même délai, un recours gracieux peut être déposé devant l'autorité territoriale. Ce recours suspend le délai de recours contentieux qui recommencera à courir à compter de la réponse expresse de l'autorité territoriale ou à défaut de réponse, deux mois après l'introduction du recours gracieux.

CONSIDERANT que ce droit de préemption urbain renforcé est mis en place, conformément à l'article L.211-4 du Code de l'urbanisme, sur des secteurs à forts enjeux de recomposition urbaine, développés ci-dessous, dans lesquels il est nécessaire de disposer d'un outil permettant de finaliser les projets en pouvant agir sur l'ensemble des immeubles, dont les copropriétés de plus de 10 ans, les immeubles achevés depuis moins de 4 ans et sur les cessions de parts ou actions d'une société,

CONSIDERANT que ces secteurs à forts enjeux sont les suivants :

- Secteur gare Villepreux/les Clayes-sous-Bois et centre-ville :

CONSIDERANT que le secteur allant de la gare de Villepreux/les Clayes-sous-Bois au centre-ville est intégré dans le périmètre de prise en considération de l'article L.424-1 du code de l'urbanisme instauré par la commune des Clayes-sous-Bois par délibération du Conseil municipal du 30 novembre 2020 sur le secteur dit « centre-bourg élargi »,

CONSIDERANT que ce secteur est soumis à une pression foncière importante et à de nombreuses mutations, accentuant le risque de dégradation du bâti et de ses espaces publics. Il convient donc de se doter d'outils permettant de prendre en compte les enjeux urbains existants et notamment :

- d'assurer une restructuration urbaine du secteur gare, prolongé le long de la RD 11,
- de requalifier les espaces publics,
- de préserver et valoriser le patrimoine architectural et paysager
- de garantir un développement urbain maîtrisé et qualitatif du centre-ville permettant à la fois un développement harmonieux du tissu pavillonnaire et de diversifier l'offre de logement pour assurer une mixité sociale et fonctionnelle conformément aux objectifs du Programme Local de l'Habitat
- d'organiser le maintien et l'accueil des activités économiques et des commerces de proximité, notamment en pied d'immeuble.

CONSIDERANT que par ailleurs, ce secteur est identifié dans le Projet d'Aménagement et de Développement Durable (PADD) du PLU de la ville des Clayes-sous-Bois comme l'un des pôle principal d'équipements et de services publics, existants ou à développer,

CONSIDERANT que l'emprise du DPUR est plus restreint que le périmètre de prise en considération afin de le limiter aux zones comprenant principalement de grandes copropriétés complexes, de petits immeubles collectifs ainsi que de nombreux commerces de proximité situés en pied d'immeuble,

- Zone commerciale et d'activités :

CONSIDERANT que la commune des Clayes-sous-Bois est particulièrement bien dotée en terme d'emploi sur son territoire, du fait de la présence de nombreuses entreprises tertiaires et commerciales, tout particulièrement dans la zone commerciale et d'activités situé au Nord-Ouest du territoire communal,

CONSIDERANT que conforter et renforcer le potentiel économique pour accueillir de nouvelles activités constituent un enjeu public principal afin de favoriser les conditions d'un développement économique dynamique et créateur d'emploi en accompagnant le développement et/ou le renouvellement des zones d'activités, conformément aux orientations fixées par le PADD du PLU de la ville des Clayes-sous-Bois,

CONSIDERANT que par ailleurs, ce document identifie la RD11 comme un axe structurant vitrine de la ville à valoriser et dont l'aménagement devra, à terme, permettre d'en faire un véritable « boulevard urbain »,

CONSIDERANT qu'enfin, ce secteur éloigné des quartiers d'habitation constitue une zone privilégiée pour le repositionnement ou l'accueil d'équipements publics,

Sauf mention contraire inscrite dans la mesure de publicité appropriée, la présente décision peut faire l'objet d'un recours contentieux devant le tribunal administratif de Versailles qui peut être saisi de manière dématérialisée à partir du site www.telerecours.fr dans un délai de deux mois à compter de la plus tardive des dates suivantes :

- Date de sa réception en Préfecture ;
- Date de sa publication et/ou de sa notification.

Dans ce même délai, un recours gracieux peut être déposé devant l'autorité territoriale. Ce recours suspend le délai de recours contentieux qui recommencera à courir à compter de la réponse expresse de l'autorité territoriale ou à défaut de réponse, deux mois après l'introduction du recours gracieux.

CONSIDERANT qu'il s'agit d'un secteur composé de nombreuses sociétés et de commerces, de formes et d'activités variées, qui nécessite de disposer d'un outil permettant d'agir sur les biens dont la propriété est composée de parts ou d'actions de société,

- Secteur SQY High Tech :

CONSIDERANT que l'espace dit « SQY High-Tech » est un secteur de 300 hectares au nord-ouest de l'agglomération de Saint Quentin en Yvelines, concentrant 17 000 emplois du fait de la présence de sièges ou centres de recherche et développement de grands comptes. Il constitue ainsi un parc d'activités stratégique à l'échelle francilienne.

CONSIDERANT que pour autant, cette attractivité incontestable est susceptible d'être fragilisée à terme par des facteurs liés tant à l'environnement de cet espace qu'à sa visibilité économique :

- un manque d'homogénéité et de cohérence des typologies d'activités
- une visibilité insuffisante ne permettant pas un rayonnement à la hauteur de son potentiel
- une vraie faiblesse des liaisons de transport collectif vers le cœur de la région parisienne
- des difficultés à attirer les « talents »
- des risques de départ d'entreprises à terme
- une perte potentielle de maîtrise du foncier et de la programmation.

CONSIDERANT que c'est pourquoi Saint Quentin en Yvelines et les communes ont engagé une action d'envergure afin de se doter d'un plan d'actions en vue d'amplifier l'attractivité et la compétitivité du secteur à moyen et long terme. Cette ambition doit se manifester à travers différents outils traduisant la volonté de maîtriser et d'accompagner le développement du secteur,

CONSIDERANT que l'instauration d'un DPU renforcé sur ce secteur vise à compléter la mise en place depuis le 27 juin 2019 d'une convention d'intervention foncière avec l'Etablissement Foncier d'Ile-de-France, (EPFIF), ainsi que le périmètre de prise en considération approuvé par délibération du Conseil communautaire du 20 décembre 2018,

CONSIDERANT l'avis favorable de la commission Aménagement et Mobilités du 15 avril 2021,

APRES EN AVOIR DELIBERE,

Article 1 : Instaure un Droit de Prémption Urbain sur les Zones Urbaines (U) du Plan Local d'Urbanisme (PLU) de la commune des Clayes-sous-Bois tel que modifié par délibération du Conseil communautaire du 4 avril 2019, conformément au plan et au listing parcellaire annexés à la présente délibération.

Article 2 : Instaure un Droit de Prémption Urbain Renforcé sur une partie des zones urbaines (U) et à urbaniser (AU) du Plan Local d'Urbanisme (PLU) de la commune des Clayes-sous-Bois tel que modifié par délibération du Conseil communautaire du 4 avril 2019, conformément au plan et au listing parcellaire annexés à la présente délibération.

Sauf mention contraire inscrite dans la mesure de publicité appropriée, la présente décision peut faire l'objet d'un recours contentieux devant le tribunal administratif de Versailles qui peut être saisi de manière dématérialisée à partir du site www.telerecours.fr dans un délai de deux mois à compter de la plus tardive des dates suivantes :

- Date de sa réception en Préfecture ;
- Date de sa publication et/ou de sa notification.

Dans ce même délai, un recours gracieux peut être déposé devant l'autorité territoriale. Ce recours suspend le délai de recours contentieux qui recommencera à courir à compter de la réponse expresse de l'autorité territoriale ou à défaut de réponse, deux mois après l'introduction du recours gracieux.

Article 3 : Autorise Monsieur le Président, ou toute autre personne dûment habilitée à cette fin à signer tout acte nécessaire à la mise en œuvre de cette délibération.

Adopté à l'unanimité par 72 voix pour

FAIT ET DELIBERE, SEANCE LES JOUR, MOIS ET AN QUE DESSUS.

AFFICHE A LA PORTE DE L'HOTEL D'AGGLOMERATION LE 03/06/2021

POUR EXTRAIT CONFORME

Le Président

Jean-Michel FOURGOUS

«signé électroniquement le 02/06/21

Sauf mention contraire inscrite dans la mesure de publicité appropriée, la présente décision peut faire l'objet d'un recours contentieux devant le tribunal administratif de Versailles qui peut être saisi de manière dématérialisée à partir du site www.telerecours.fr dans un délai de deux mois à compter de la plus tardive des dates suivantes :

- Date de sa réception en Préfecture ;
- Date de sa publication et/ou de sa notification.

Dans ce même délai, un recours gracieux peut être déposé devant l'autorité territoriale. Ce recours suspend le délai de recours contentieux qui recommencera à courir à compter de la réponse expresse de l'autorité territoriale ou à défaut de réponse, deux mois après l'introduction du recours gracieux.

CLAYES-SOUS-BOIS		DPU	REFERENCE		REFERENCE		REFERENCE				
REFERENCE	SUPF	SUPF	CADASTRE	IMPACTEE	CADASTRE	IMPACTEE	CADASTRE	IMPACTEE			
CADASTRE	IMPACTEE	IMPACTEE	CADASTRE	IMPACTEE	CADASTRE	IMPACTEE	CADASTRE	IMPACTEE			
AB	1	921 M ²	AB	72	389 M ²	AB	213	283 M ²	AC	186	271 M ²
AB	2	14 M ²	AB	73	392 M ²	AB	219	494 M ²	AC	187	276 M ²
AB	3	526 M ²	AB	74	613 M ²	AB	220	7 M ²	AC	188	231 M ²
AB	4	441 M ²	AB	75	492 M ²	AB	225	686 M ²	AC	189	233 M ²
AB	5	431 M ²	AB	76	1064 M ²	AB	226	258 M ²	AC	190	254 M ²
AB	6	433 M ²	AB	77	553 M ²	AC	17	0 M ²	AC	191	262 M ²
AB	7	671 M ²	AB	78	37 M ²	AC	18	834 M ²	AC	192	300 M ²
AB	8	440 M ²	AB	83	489 M ²	AC	19	0 M ²	AC	193	215 M ²
AB	9	484 M ²	AB	84	19 M ²	AC	20	9134 M ²	AC	194	217 M ²
AB	10	432 M ²	AB	85	53 M ²	AC	22	0 M ²	AC	195	286 M ²
AB	11	648 M ²	AB	86	553 M ²	AC	23	22087 M ²	AC	196	432 M ²
AB	12	439 M ²	AB	91	597 M ²	AC	24	1920 M ²	AC	197	363 M ²
AB	13	446 M ²	AB	92	414 M ²	AC	25	8748 M ²	AC	198	241 M ²
AB	14	434 M ²	AB	93	423 M ²	AC	26	683 M ²	AC	199	219 M ²
AB	15	433 M ²	AB	94	499 M ²	AC	136	90 M ²	AC	200	292 M ²
AB	17	506 M ²	AB	95	507 M ²	AC	137	238 M ²	AC	201	430 M ²
AB	19	70 M ²	AB	96	510 M ²	AC	138	123 M ²	AC	202	455 M ²
AB	22	306 M ²	AB	97	491 M ²	AC	139	43 M ²	AC	203	399 M ²
AB	23	613 M ²	AB	98	489 M ²	AC	140	68 M ²	AC	204	438 M ²
AB	24	317 M ²	AB	99	523 M ²	AC	141	358 M ²	AC	205	14 M ²
AB	25	515 M ²	AB	100	479 M ²	AC	142	111 M ²	AC	206	15 M ²
AB	26	508 M ²	AB	101	441 M ²	AC	143	716 M ²	AC	207	14 M ²
AB	27	484 M ²	AB	102	439 M ²	AC	144	128 M ²	AC	208	18 M ²
AB	28	469 M ²	AB	103	624 M ²	AC	145	375 M ²	AC	209	19 M ²
AB	29	482 M ²	AB	104	619 M ²	AC	146	211 M ²	AC	210	19 M ²
AB	30	705 M ²	AB	105	637 M ²	AC	147	209 M ²	AC	211	18 M ²
AB	31	477 M ²	AB	106	425 M ²	AC	148	336 M ²	AC	212	18 M ²
AB	32	246 M ²	AB	107	435 M ²	AC	149	327 M ²	AC	213	19 M ²
AB	33	243 M ²	AB	108	486 M ²	AC	150	377 M ²	AC	214	19 M ²
AB	34	471 M ²	AB	109	487 M ²	AC	151	305 M ²	AC	215	19 M ²
AB	35	485 M ²	AB	110	457 M ²	AC	152	262 M ²	AC	216	18 M ²
AB	39	474 M ²	AB	111	925 M ²	AC	153	251 M ²	AC	217	20 M ²
AB	40	479 M ²	AB	112	8 M ²	AC	154	275 M ²	AC	218	18 M ²
AB	41	458 M ²	AB	117	521 M ²	AC	155	14 M ²	AC	219	19 M ²
AB	42	528 M ²	AB	118	393 M ²	AC	156	13 M ²	AC	220	19 M ²
AB	43	483 M ²	AB	121	959 M ²	AC	157	13 M ²	AC	221	18 M ²
AB	44	473 M ²	AB	122	487 M ²	AC	158	14 M ²	AC	222	20 M ²
AB	45	479 M ²	AB	123	486 M ²	AC	159	14 M ²	AC	223	19 M ²
AB	46	480 M ²	AB	124	465 M ²	AC	160	15 M ²	AC	224	18 M ²
AB	47	483 M ²	AB	125	955 M ²	AC	161	13 M ²	AC	225	18 M ²
AB	48	472 M ²	AB	126	500 M ²	AC	162	267 M ²	AC	226	18 M ²
AB	49	473 M ²	AB	128	477 M ²	AC	163	334 M ²	AC	227	17 M ²
AB	50	477 M ²	AB	129	476 M ²	AC	164	317 M ²	AC	228	19 M ²
AB	51	467 M ²	AB	130	35 M ²	AC	165	340 M ²	AC	229	18 M ²
AB	52	482 M ²	AB	131	502 M ²	AC	166	494 M ²	AC	230	19 M ²
AB	53	477 M ²	AB	166	552 M ²	AC	167	291 M ²	AC	231	19 M ²
AB	54	474 M ²	AB	167	434 M ²	AC	168	321 M ²	AC	232	18 M ²
AB	55	462 M ²	AB	172	1 M ²	AC	169	362 M ²	AC	233	261 M ²
AB	56	479 M ²	AB	173	509 M ²	AC	170	139 M ²	AC	234	201 M ²
AB	57	481 M ²	AB	176	21 M ²	AC	171	501 M ²	AC	235	196 M ²
AB	58	476 M ²	AB	177	490 M ²	AC	172	496 M ²	AC	236	239 M ²
AB	59	475 M ²	AB	178	456 M ²	AC	173	318 M ²	AC	237	236 M ²
AB	60	466 M ²	AB	179	462 M ²	AC	174	306 M ²	AC	238	195 M ²
AB	61	461 M ²	AB	180	460 M ²	AC	175	264 M ²	AC	239	189 M ²
AB	62	393 M ²	AB	188	553 M ²	AC	176	206 M ²	AC	240	243 M ²
AB	63	64 M ²	AB	189	366 M ²	AC	177	197 M ²	AC	241	251 M ²
AB	64	519 M ²	AB	192	600 M ²	AC	178	268 M ²	AC	242	242 M ²
AB	65	509 M ²	AB	193	599 M ²	AC	179	261 M ²	AC	243	251 M ²
AB	66	530 M ²	AB	200	135 M ²	AC	180	297 M ²	AC	244	282 M ²
AB	67	478 M ²	AB	201	92 M ²	AC	181	250 M ²	AC	245	259 M ²
AB	68	468 M ²	AB	203	101 M ²	AC	182	306 M ²	AC	246	349 M ²
AB	69	457 M ²	AB	204	101 M ²	AC	183	307 M ²	AC	247	259 M ²
AB	70	353 M ²	AB	211	362 M ²	AC	184	233 M ²	AC	248	387 M ²
AB	71	375 M ²	AB	212	189 M ²	AC	185	226 M ²	AC	249	267 M ²

CLAYES-SOUS-BOIS		DPU	REFERENCE		SUPP	REFERENCE		SUPP	REFERENCE		SUPP	
REFERENCE	CADASTRE	SUPP	CADASTRE	IMPACTEE	CADASTRE	IMPACTEE	CADASTRE	IMPACTEE	CADASTRE	IMPACTEE	CADASTRE	IMPACTEE
AC	250	312 M ²	AC	314	267 M ²	AC	384	440 M ²	AC	453	455 M ²	
AC	251	272 M ²	AC	315	184 M ²	AC	385	444 M ²	AC	454	457 M ²	
AC	252	350 M ²	AC	316	183 M ²	AC	386	881 M ²	AC	455	443 M ²	
AC	253	399 M ²	AC	317	237 M ²	AC	387	436 M ²	AC	456	445 M ²	
AC	254	315 M ²	AC	318	302 M ²	AC	388	197 M ²	AC	457	448 M ²	
AC	255	267 M ²	AC	319	360 M ²	AC	389	660 M ²	AC	458	504 M ²	
AC	256	332 M ²	AC	320	387 M ²	AC	390	416 M ²	AC	459	500 M ²	
AC	257	263 M ²	AC	321	315 M ²	AC	391	430 M ²	AC	460	987 M ²	
AC	258	294 M ²	AC	322	313 M ²	AC	392	426 M ²	AC	461	399 M ²	
AC	259	290 M ²	AC	323	402 M ²	AC	394	425 M ²	AC	462	670 M ²	
AC	260	298 M ²	AC	324	88 M ²	AC	395	52 M ²	AC	463	709 M ²	
AC	261	325 M ²	AC	325	82 M ²	AC	396	381 M ²	AC	464	1074 M ²	
AC	262	369 M ²	AC	326	95 M ²	AC	397	423 M ²	AC	466	467 M ²	
AC	263	338 M ²	AC	327	3 M ²	AC	398	441 M ²	AC	468	1937 M ²	
AC	264	247 M ²	AC	328	393 M ²	AC	399	419 M ²	AC	469	448 M ²	
AC	265	251 M ²	AC	329	343 M ²	AC	400	416 M ²	AC	470	447 M ²	
AC	266	285 M ²	AC	330	35 M ²	AC	401	441 M ²	AC	471	18787 M ²	
AC	267	361 M ²	AC	331	309 M ²	AC	402	417 M ²	AC	488	373 M ²	
AC	268	306 M ²	AC	332	310 M ²	AC	403	443 M ²	AC	489	392 M ²	
AC	269	318 M ²	AC	333	288 M ²	AC	404	426 M ²	AC	494	745 M ²	
AC	270	434 M ²	AC	334	208 M ²	AC	405	422 M ²	AC	495	546 M ²	
AC	271	326 M ²	AC	335	205 M ²	AC	406	428 M ²	AC	496	995 M ²	
AC	272	384 M ²	AC	336	208 M ²	AC	407	428 M ²	AC	497	677 M ²	
AC	273	356 M ²	AC	337	317 M ²	AC	408	423 M ²	AC	498	643 M ²	
AC	274	344 M ²	AC	338	317 M ²	AC	409	433 M ²	AC	499	316 M ²	
AC	275	1 M ²	AC	339	355 M ²	AC	410	421 M ²	AC	502	443 M ²	
AC	276	1 M ²	AC	340	287 M ²	AC	411	442 M ²	AC	503	10458 M ²	
AC	277	4 M ²	AC	341	272 M ²	AC	412	376 M ²	AC	505	281 M ²	
AC	278	9 M ²	AC	342	357 M ²	AC	413	490 M ²	AC	506	151 M ²	
AC	279	279 M ²	AC	343	242 M ²	AC	414	472 M ²	AC	507	1 M ²	
AC	280	498 M ²	AC	344	332 M ²	AC	415	41 M ²	AC	508	431 M ²	
AC	281	316 M ²	AC	345	407 M ²	AC	417	422 M ²	AC	509	427 M ²	
AC	282	349 M ²	AC	346	372 M ²	AC	418	424 M ²	AC	510	456 M ²	
AC	283	332 M ²	AC	347	522 M ²	AC	419	425 M ²	AC	511	450 M ²	
AC	284	371 M ²	AC	348	799 M ²	AC	420	424 M ²	AC	512	994 M ²	
AC	285	312 M ²	AC	350	1485 M ²	AC	421	437 M ²	AC	513	460 M ²	
AC	286	296 M ²	AC	351	6457 M ²	AC	422	416 M ²	AC	514	396 M ²	
AC	287	266 M ²	AC	352	421 M ²	AC	423	437 M ²	AC	516	44 M ²	
AC	288	198 M ²	AC	353	454 M ²	AC	424	333 M ²	AC	527	205 M ²	
AC	289	189 M ²	AC	354	407 M ²	AC	425	504 M ²	AC	528	227 M ²	
AC	290	295 M ²	AC	355	429 M ²	AC	426	433 M ²	AC	529	245 M ²	
AC	291	308 M ²	AC	356	429 M ²	AC	427	421 M ²	AC	530	228 M ²	
AC	292	207 M ²	AC	357	432 M ²	AC	428	432 M ²	AC	531	5 M ²	
AC	293	219 M ²	AC	358	435 M ²	AC	430	430 M ²	AC	532	435 M ²	
AC	294	215 M ²	AC	361	438 M ²	AC	431	434 M ²	AC	533	412 M ²	
AC	295	384 M ²	AC	362	427 M ²	AC	432	184 M ²	AC	538	5734 M ²	
AC	296	248 M ²	AC	363	436 M ²	AC	433	239 M ²	AC	539	816 M ²	
AC	297	279 M ²	AC	364	442 M ²	AC	434	427 M ²	AC	540	436 M ²	
AC	298	264 M ²	AC	365	433 M ²	AC	435	401 M ²	AC	541	2 M ²	
AC	299	413 M ²	AC	368	438 M ²	AC	436	12 M ²	AC	542	3 M ²	
AC	300	458 M ²	AC	369	432 M ²	AC	437	35 M ²	AC	543	350 M ²	
AC	301	273 M ²	AC	370	423 M ²	AC	438	83 M ²	AC	544	522 M ²	
AC	302	374 M ²	AC	371	213 M ²	AC	439	495 M ²	AD	1	360 M ²	
AC	303	332 M ²	AC	372	230 M ²	AC	440	451 M ²	AD	2	496 M ²	
AC	304	317 M ²	AC	373	437 M ²	AC	441	461 M ²	AD	3	383 M ²	
AC	305	319 M ²	AC	374	443 M ²	AC	442	680 M ²	AD	4	436 M ²	
AC	306	324 M ²	AC	375	446 M ²	AC	443	682 M ²	AD	5	430 M ²	
AC	307	633 M ²	AC	376	453 M ²	AC	444	457 M ²	AD	6	425 M ²	
AC	308	284 M ²	AC	377	425 M ²	AC	445	464 M ²	AD	7	437 M ²	
AC	309	281 M ²	AC	378	444 M ²	AC	446	454 M ²	AD	8	421 M ²	
AC	310	278 M ²	AC	379	456 M ²	AC	447	444 M ²	AD	9	419 M ²	
AC	311	388 M ²	AC	381	438 M ²	AC	448	444 M ²	AD	10	447 M ²	
AC	312	314 M ²	AC	382	441 M ²	AC	450	450 M ²	AD	11	442 M ²	
AC	313	277 M ²	AC	383	447 M ²	AC	451	458 M ²	AD	12	424 M ²	

CLAYES-SOUS-BOIS		DPU									
REFERENCE		SUPF	REFERENCE	SUPF	REFERENCE	SUPF	REFERENCE	SUPF			
CADASTRE		IMPACTEE	CADASTRE	IMPACTEE	CADASTRE	IMPACTEE	CADASTRE	IMPACTEE			
AD	13	435 M ²	AD	80	430 M ²	AD	155	402 M ²	AD	230	463 M ²
AD	14	454 M ²	AD	81	438 M ²	AD	156	438 M ²	AD	231	464 M ²
AD	15	454 M ²	AD	82	437 M ²	AD	157	465 M ²	AD	232	636 M ²
AD	16	428 M ²	AD	83	368 M ²	AD	158	439 M ²	AD	233	454 M ²
AD	17	429 M ²	AD	85	436 M ²	AD	159	445 M ²	AD	234	453 M ²
AD	18	469 M ²	AD	86	426 M ²	AD	160	449 M ²	AD	235	474 M ²
AD	19	468 M ²	AD	87	409 M ²	AD	161	179 M ²	AD	236	223 M ²
AD	20	432 M ²	AD	88	420 M ²	AD	162	678 M ²	AD	237	220 M ²
AD	21	519 M ²	AD	89	410 M ²	AD	165	883 M ²	AD	238	569 M ²
AD	22	30 M ²	AD	90	570 M ²	AD	166	740 M ²	AD	239	504 M ²
AD	23	70 M ²	AD	91	431 M ²	AD	167	578 M ²	AD	240	409 M ²
AD	24	356 M ²	AD	92	431 M ²	AD	168	55 M ²	AD	241	213 M ²
AD	25	430 M ²	AD	93	562 M ²	AD	169	893 M ²	AD	242	193 M ²
AD	26	72 M ²	AD	94	430 M ²	AD	170	602 M ²	AD	243	412 M ²
AD	27	85 M ²	AD	95	429 M ²	AD	171	2003 M ²	AD	244	408 M ²
AD	28	539 M ²	AD	96	430 M ²	AD	172	11258 M ²	AD	245	402 M ²
AD	30	20 M ²	AD	97	432 M ²	AD	173	2642 M ²	AD	246	402 M ²
AD	31	433 M ²	AD	98	443 M ²	AD	174	503 M ²	AD	247	430 M ²
AD	32	439 M ²	AD	99	442 M ²	AD	177	464 M ²	AD	248	56 M ²
AD	34	30 M ²	AD	100	427 M ²	AD	178	445 M ²	AD	249	205 M ²
AD	35	842 M ²	AD	103	432 M ²	AD	181	541 M ²	AD	250	263 M ²
AD	36	549 M ²	AD	104	426 M ²	AD	182	431 M ²	AD	251	532 M ²
AD	37	348 M ²	AD	105	440 M ²	AD	183	433 M ²	AD	252	631 M ²
AD	38	426 M ²	AD	107	359 M ²	AD	184	401 M ²	AD	253	663 M ²
AD	39	434 M ²	AD	108	181 M ²	AD	185	403 M ²	AD	255	320 M ²
AD	40	444 M ²	AD	109	182 M ²	AD	186	79 M ²	AD	256	19 M ²
AD	41	435 M ²	AD	110	363 M ²	AD	188	405 M ²	AD	257	914 M ²
AD	42	5 M ²	AD	111	48 M ²	AD	189	398 M ²	AD	260	401 M ²
AD	43	414 M ²	AD	112	1033 M ²	AD	190	398 M ²	AD	261	386 M ²
AD	44	403 M ²	AD	117	262 M ²	AD	191	399 M ²	AD	262	7 M ²
AD	45	401 M ²	AD	118	364 M ²	AD	192	403 M ²	AD	263	244 M ²
AD	46	413 M ²	AD	119	431 M ²	AD	193	404 M ²	AD	264	602 M ²
AD	47	406 M ²	AD	120	408 M ²	AD	194	808 M ²	AD	265	24753 M ²
AD	48	414 M ²	AD	121	439 M ²	AD	197	402 M ²	AD	266	457 M ²
AD	49	401 M ²	AD	122	870 M ²	AD	198	403 M ²	AD	267	447 M ²
AD	50	418 M ²	AD	123	431 M ²	AD	199	798 M ²	AD	268	442 M ²
AD	51	427 M ²	AD	124	440 M ²	AD	200	421 M ²	AD	269	434 M ²
AD	52	431 M ²	AD	125	429 M ²	AD	201	515 M ²	AD	270	276 M ²
AD	53	426 M ²	AD	126	430 M ²	AD	202	422 M ²	AD	271	169 M ²
AD	54	430 M ²	AD	127	428 M ²	AD	203	487 M ²	AD	272	452 M ²
AD	55	437 M ²	AD	128	436 M ²	AD	204	402 M ²	AD	273	443 M ²
AD	56	421 M ²	AD	129	432 M ²	AD	205	400 M ²	AD	274	1052 M ²
AD	57	437 M ²	AD	130	422 M ²	AD	206	404 M ²	AD	275	2388 M ²
AD	58	445 M ²	AD	131	432 M ²	AD	207	402 M ²	AD	277	571 M ²
AD	59	429 M ²	AD	132	633 M ²	AD	208	32 M ²	AD	278	344 M ²
AD	60	426 M ²	AD	133	591 M ²	AD	209	593 M ²	AD	279	393 M ²
AD	61	424 M ²	AD	134	385 M ²	AD	210	639 M ²	AD	280	414 M ²
AD	62	433 M ²	AD	135	756 M ²	AD	211	882 M ²	AD	281	315 M ²
AD	63	423 M ²	AD	136	426 M ²	AD	212	399 M ²	AD	282	445 M ²
AD	64	424 M ²	AD	137	430 M ²	AD	213	403 M ²	AD	283	511 M ²
AD	65	434 M ²	AD	138	430 M ²	AD	214	402 M ²	AD	284	557 M ²
AD	66	439 M ²	AD	139	421 M ²	AD	215	463 M ²	AD	285	493 M ²
AD	67	430 M ²	AD	140	418 M ²	AD	216	565 M ²	AD	286	469 M ²
AD	68	439 M ²	AD	141	426 M ²	AD	218	435 M ²	AD	287	477 M ²
AD	69	424 M ²	AD	142	421 M ²	AD	219	412 M ²	AD	288	343 M ²
AD	70	423 M ²	AD	143	438 M ²	AD	220	485 M ²	AD	289	362 M ²
AD	71	444 M ²	AD	144	455 M ²	AD	221	527 M ²	AD	290	381 M ²
AD	72	424 M ²	AD	145	397 M ²	AD	222	431 M ²	AD	291	335 M ²
AD	73	434 M ²	AD	146	396 M ²	AD	223	386 M ²	AD	292	757 M ²
AD	74	425 M ²	AD	147	72 M ²	AD	224	446 M ²	AD	293	265 M ²
AD	76	64 M ²	AD	148	481 M ²	AD	225	344 M ²	AD	294	258 M ²
AD	77	435 M ²	AD	149	389 M ²	AD	226	753 M ²	AD	295	303 M ²
AD	78	427 M ²	AD	150	833 M ²	AD	227	480 M ²	AD	296	498 M ²
AD	79	427 M ²	AD	154	408 M ²	AD	228	455 M ²	AD	297	411 M ²

CLAYES-SOUS-BOIS		DPU	REFERENCE		REFERENCE		REFERENCE		REFERENCE		
REFERENCE		SUPF	CADASTRE		SUPF	CADASTRE		SUPF	CADASTRE		
CADASTRE		IMPACTEE	CADASTRE		IMPACTEE	CADASTRE		IMPACTEE	CADASTRE		
AD	298	318 M ²	AE	4	273 M ²	AE	78	396 M ²	AE	144	215 M ²
AD	299	394 M ²	AE	5	258 M ²	AE	79	428 M ²	AE	145	229 M ²
AD	300	355 M ²	AE	6	349 M ²	AE	80	415 M ²	AE	146	288 M ²
AD	301	367 M ²	AE	7	314 M ²	AE	82	404 M ²	AE	147	351 M ²
AD	302	373 M ²	AE	8	232 M ²	AE	83	409 M ²	AE	148	323 M ²
AD	303	317 M ²	AE	9	382 M ²	AE	84	406 M ²	AE	149	282 M ²
AD	304	323 M ²	AE	10	427 M ²	AE	85	402 M ²	AE	150	289 M ²
AD	305	346 M ²	AE	11	390 M ²	AE	86	403 M ²	AE	151	375 M ²
AD	306	438 M ²	AE	12	459 M ²	AE	87	109 M ²	AE	152	384 M ²
AD	307	503 M ²	AE	13	387 M ²	AE	88	683 M ²	AE	153	312 M ²
AD	308	438 M ²	AE	14	362 M ²	AE	89	466 M ²	AE	154	325 M ²
AD	309	431 M ²	AE	15	382 M ²	AE	90	454 M ²	AE	155	343 M ²
AD	310	551 M ²	AE	16	281 M ²	AE	91	535 M ²	AE	156	298 M ²
AD	311	435 M ²	AE	17	348 M ²	AE	92	823 M ²	AE	157	321 M ²
AD	312	374 M ²	AE	18	343 M ²	AE	93	370 M ²	AE	158	299 M ²
AD	313	383 M ²	AE	19	442 M ²	AE	94	413 M ²	AE	159	406 M ²
AD	314	352 M ²	AE	20	328 M ²	AE	95	797 M ²	AE	160	344 M ²
AD	316	441 M ²	AE	21	356 M ²	AE	96	412 M ²	AE	161	360 M ²
AD	317	430 M ²	AE	22	361 M ²	AE	98	386 M ²	AE	162	328 M ²
AD	318	420 M ²	AE	23	308 M ²	AE	99	510 M ²	AE	163	501 M ²
AD	319	480 M ²	AE	24	320 M ²	AE	100	362 M ²	AE	164	375 M ²
AD	320	433 M ²	AE	25	405 M ²	AE	101	360 M ²	AE	165	371 M ²
AD	321	433 M ²	AE	26	413 M ²	AE	102	311 M ²	AE	166	411 M ²
AD	322	446 M ²	AE	27	354 M ²	AE	103	235 M ²	AE	167	391 M ²
AD	324	443 M ²	AE	28	369 M ²	AE	104	224 M ²	AE	168	374 M ²
AD	325	325 M ²	AE	29	384 M ²	AE	105	300 M ²	AE	169	3836 M ²
AD	326	21 M ²	AE	30	398 M ²	AE	106	375 M ²	AE	170	406 M ²
AD	327	14 M ²	AE	31	397 M ²	AE	107	453 M ²	AE	171	377 M ²
AD	329	236 M ²	AE	32	403 M ²	AE	108	309 M ²	AE	172	361 M ²
AD	330	330 M ²	AE	34	284 M ²	AE	109	482 M ²	AE	173	368 M ²
AD	335	322 M ²	AE	35	16 M ²	AE	110	350 M ²	AE	174	355 M ²
AD	336	401 M ²	AE	36	18 M ²	AE	111	307 M ²	AE	175	377 M ²
AD	339	402 M ²	AE	37	17 M ²	AE	112	473 M ²	AE	176	349 M ²
AD	340	61 M ²	AE	38	18 M ²	AE	113	265 M ²	AE	177	351 M ²
AD	341	359 M ²	AE	39	18 M ²	AE	114	276 M ²	AE	178	329 M ²
AD	342	436 M ²	AE	40	19 M ²	AE	115	374 M ²	AE	179	291 M ²
AD	343	476 M ²	AE	41	16 M ²	AE	116	410 M ²	AE	180	345 M ²
AD	344	459 M ²	AE	42	16 M ²	AE	117	384 M ²	AE	181	315 M ²
AD	345	395 M ²	AE	43	417 M ²	AE	118	242 M ²	AE	183	415 M ²
AD	347 (P)	5253 M ²	AE	46	471 M ²	AE	119	319 M ²	AE	184	212 M ²
AD	349	463 M ²	AE	47	449 M ²	AE	120	335 M ²	AE	185	390 M ²
AD	350	344 M ²	AE	48	49 M ²	AE	121	333 M ²	AE	186	654 M ²
AD	351	447 M ²	AE	49	855 M ²	AE	122	404 M ²	AE	187	20 M ²
AD	352	492 M ²	AE	50	451 M ²	AE	123	249 M ²	AE	188	21 M ²
AD	353	1047 M ²	AE	51	453 M ²	AE	124	362 M ²	AE	189	21 M ²
AD	356	382 M ²	AE	52	435 M ²	AE	125	398 M ²	AE	190	18 M ²
AD	357	393 M ²	AE	53	57 M ²	AE	126	319 M ²	AE	191	20 M ²
AD	358	456 M ²	AE	55	387 M ²	AE	127	330 M ²	AE	192	20 M ²
AD	359	352 M ²	AE	56	401 M ²	AE	128	327 M ²	AE	193	21 M ²
AD	360	379 M ²	AE	57	399 M ²	AE	129	411 M ²	AE	194	20 M ²
AD	361	46 M ²	AE	58	475 M ²	AE	130	295 M ²	AE	195	20 M ²
AD	362	442 M ²	AE	59	337 M ²	AE	131	327 M ²	AE	196	19 M ²
AD	363	441 M ²	AE	60	426 M ²	AE	132	335 M ²	AE	197	20 M ²
AD	364	238 M ²	AE	61	444 M ²	AE	133	315 M ²	AE	198	21 M ²
AD	365	256 M ²	AE	63	469 M ²	AE	134	322 M ²	AE	199	19 M ²
AD	366	293 M ²	AE	66	411 M ²	AE	135	357 M ²	AE	200	21 M ²
AD	367	142 M ²	AE	68	490 M ²	AE	136	307 M ²	AE	201	20 M ²
AD	368	297 M ²	AE	69	412 M ²	AE	137	281 M ²	AE	202	292 M ²
AD	369	150 M ²	AE	70	470 M ²	AE	138	324 M ²	AE	204	6 M ²
AD	370	448 M ²	AE	73	403 M ²	AE	139	279 M ²	AE	205	670 M ²
AD	371	479 M ²	AE	74	398 M ²	AE	140	352 M ²	AE	206	511 M ²
AE	1	1418 M ²	AE	75	400 M ²	AE	141	278 M ²	AE	207	431 M ²
AE	2	1801 M ²	AE	76	405 M ²	AE	142	13 M ²	AE	208	725 M ²
AE	3	320 M ²	AE	77	402 M ²	AE	143	294 M ²	AE	209	433 M ²

CLAYES-SOUS-BOIS		DPU									
REFERENCE		SUPF	REFERENCE	SUPF	REFERENCE	SUPF	REFERENCE	SUPF			
CADASTRE		IMPACTEE	CADASTRE	IMPACTEE	CADASTRE	IMPACTEE	CADASTRE	IMPACTEE			
AE	210	392 M ²	AE	287	604 M ²	AE	361	430 M ²	AE	451	722 M ²
AE	211	404 M ²	AE	288	304 M ²	AE	362	653 M ²	AE	452	989 M ²
AE	212	393 M ²	AE	289	537 M ²	AE	363	652 M ²	AE	453	262 M ²
AE	213	427 M ²	AE	290	264 M ²	AE	364	420 M ²	AE	454	930 M ²
AE	214	529 M ²	AE	291	251 M ²	AE	365	327 M ²	AE	455	516 M ²
AE	215	486 M ²	AE	292	242 M ²	AE	366	365 M ²	AE	456	67 M ²
AE	217	400 M ²	AE	293	505 M ²	AE	367	316 M ²	AE	458	300 M ²
AE	218	249 M ²	AE	295	20240 M ²	AE	368	215 M ²	AE	459	204 M ²
AE	219	383 M ²	AE	297	1037 M ²	AE	369	217 M ²	AE	460	138 M ²
AE	220	380 M ²	AE	298	139 M ²	AE	370	323 M ²	AE	461	333 M ²
AE	221	1044 M ²	AE	299	9063 M ²	AE	371	436 M ²	AE	462	2193 M ²
AE	222	399 M ²	AE	305	8559 M ²	AE	372	410 M ²	AE	463	1207 M ²
AE	223	394 M ²	AE	306	3860 M ²	AE	373	537 M ²	AE	464	91 M ²
AE	224	335 M ²	AE	307	494 M ²	AE	374	476 M ²	AE	465	76 M ²
AE	225	342 M ²	AE	308	481 M ²	AE	375	432 M ²	AE	466	813 M ²
AE	226	332 M ²	AE	309	280 M ²	AE	376	404 M ²	AE	467	2785 M ²
AE	227	353 M ²	AE	310	299 M ²	AE	377	2100 M ²	AE	468	302 M ²
AE	228	327 M ²	AE	311	283 M ²	AE	378	286 M ²	AE	469	598 M ²
AE	229	264 M ²	AE	312	295 M ²	AE	379	354 M ²	AE	474	336 M ²
AE	230	282 M ²	AE	313	253 M ²	AE	380	376 M ²	AE	475	288 M ²
AE	231	272 M ²	AE	314	199 M ²	AE	381	463 M ²	AE	488	647 M ²
AE	232	207 M ²	AE	315	199 M ²	AE	382	456 M ²	AE	489	50 M ²
AE	233	229 M ²	AE	316	261 M ²	AE	383	397 M ²	AE	490	254 M ²
AE	234	192 M ²	AE	317	288 M ²	AE	384	500 M ²	AE	491	204 M ²
AE	235	159 M ²	AE	318	150 M ²	AE	385	481 M ²	AH	155	347 M ²
AE	236	425 M ²	AE	319	309 M ²	AE	386	321 M ²	AH	156	964 M ²
AE	237	548 M ²	AE	320	138 M ²	AE	387	266 M ²	AH	157	463 M ²
AE	238	258 M ²	AE	321	312 M ²	AE	388	365 M ²	AH	160	530 M ²
AE	239	224 M ²	AE	322	128 M ²	AE	389	261 M ²	AH	161	604 M ²
AE	240	203 M ²	AE	323	332 M ²	AE	390	240 M ²	AH	162	295 M ²
AE	241	204 M ²	AE	324	120 M ²	AE	391	294 M ²	AH	163	281 M ²
AE	242	247 M ²	AE	325	333 M ²	AE	392	367 M ²	AH	164	531 M ²
AE	243	243 M ²	AE	326	109 M ²	AE	393	380 M ²	AH	165	605 M ²
AE	244	312 M ²	AE	327	358 M ²	AE	394	451 M ²	AH	168	2363 M ²
AE	245	211 M ²	AE	328	104 M ²	AE	395	434 M ²	AH	169	988 M ²
AE	246	49 M ²	AE	329	341 M ²	AE	396	292 M ²	AH	170	430 M ²
AE	247	243 M ²	AE	330	52 M ²	AE	397	207 M ²	AH	171	427 M ²
AE	250	315 M ²	AE	331	327 M ²	AE	398	210 M ²	AH	172	442 M ²
AE	251	351 M ²	AE	332	304 M ²	AE	399	20 M ²	AH	173	438 M ²
AE	252	389 M ²	AE	333	334 M ²	AE	401	236 M ²	AH	174	1118 M ²
AE	253	347 M ²	AE	334	283 M ²	AE	402	194 M ²	AH	175	383 M ²
AE	254	352 M ²	AE	335	298 M ²	AE	403	4856 M ²	AH	176	163 M ²
AE	255	354 M ²	AE	336	313 M ²	AE	407	392 M ²	AH	177	443 M ²
AE	256	353 M ²	AE	337	337 M ²	AE	408	379 M ²	AH	178	305 M ²
AE	257	351 M ²	AE	338	405 M ²	AE	409	532 M ²	AH	179	833 M ²
AE	258	352 M ²	AE	339	321 M ²	AE	410	310 M ²	AH	180	370 M ²
AE	259	351 M ²	AE	340	178 M ²	AE	415	343 M ²	AH	181	710 M ²
AE	260	327 M ²	AE	342	425 M ²	AE	416	42 M ²	AH	182	99 M ²
AE	261	339 M ²	AE	343	407 M ²	AE	417	583 M ²	AH	183	358 M ²
AE	262	349 M ²	AE	344	349 M ²	AE	418	12 M ²	AH	184	580 M ²
AE	268	862 M ²	AE	345	305 M ²	AE	419	343 M ²	AH	186	445 M ²
AE	269	385 M ²	AE	346	231 M ²	AE	420	342 M ²	AH	187	462 M ²
AE	270	296 M ²	AE	347	287 M ²	AE	422	9 M ²	AH	188	360 M ²
AE	273	338 M ²	AE	350 (P)	2362 M ²	AE	430	99 M ²	AH	190	25 M ²
AE	274	343 M ²	AE	351	614 M ²	AE	432	352 M ²	AH	191	436 M ²
AE	275	350 M ²	AE	352	266 M ²	AE	433	371 M ²	AH	192	445 M ²
AE	276	355 M ²	AE	353	508 M ²	AE	434	365 M ²	AH	193	440 M ²
AE	277	348 M ²	AE	354	440 M ²	AE	435	67 M ²	AH	194	879 M ²
AE	278	355 M ²	AE	355	448 M ²	AE	440	470 M ²	AH	195	412 M ²
AE	279	344 M ²	AE	356	437 M ²	AE	441	379 M ²	AH	196	39 M ²
AE	281	352 M ²	AE	357	432 M ²	AE	442	380 M ²	AH	197	72 M ²
AE	282	121 M ²	AE	358	640 M ²	AE	447	480 M ²	AH	198	419 M ²
AE	283	732 M ²	AE	359	431 M ²	AE	448	301 M ²	AH	199	458 M ²
AE	284	738 M ²	AE	360	604 M ²	AE	449	216 M ²	AH	200	451 M ²

CLAYES-SOUS-BOIS		DPU									
REFERENCE		SUPF	REFERENCE	SUPF	REFERENCE	SUPF	REFERENCE	SUPF			
CADASTRE		IMPACTEE	CADASTRE	IMPACTEE	CADASTRE	IMPACTEE	CADASTRE	IMPACTEE			
AH	201	468 M ²	AH	281	205 M ²	AH	347	402 M ²	AH	415	445 M ²
AH	202	393 M ²	AH	282	446 M ²	AH	348	407 M ²	AH	416	443 M ²
AH	203	192 M ²	AH	283	448 M ²	AH	349	417 M ²	AH	417	449 M ²
AH	204	293 M ²	AH	284	445 M ²	AH	350	433 M ²	AH	418	433 M ²
AH	205	450 M ²	AH	285	422 M ²	AH	351	410 M ²	AH	419	571 M ²
AH	207	446 M ²	AH	286	444 M ²	AH	352	513 M ²	AH	420	127 M ²
AH	208	451 M ²	AH	287	440 M ²	AH	353	173 M ²	AH	421	580 M ²
AH	210	495 M ²	AH	288	390 M ²	AH	354	245 M ²	AH	422	418 M ²
AH	211	281 M ²	AH	289	405 M ²	AH	355	429 M ²	AH	423	412 M ²
AH	212	329 M ²	AH	290	405 M ²	AH	356	436 M ²	AH	424	435 M ²
AH	217	2517 M ²	AH	291	420 M ²	AH	357	441 M ²	AH	425	418 M ²
AH	218	393 M ²	AH	292	433 M ²	AH	358	517 M ²	AH	426	418 M ²
AH	221	404 M ²	AH	293	481 M ²	AH	359	37 M ²	AH	427	415 M ²
AH	222	393 M ²	AH	294	441 M ²	AH	361	420 M ²	AH	428	423 M ²
AH	223	389 M ²	AH	295	447 M ²	AH	362	457 M ²	AH	429	424 M ²
AH	224	418 M ²	AH	296	133 M ²	AH	363	454 M ²	AH	430	419 M ²
AH	225	421 M ²	AH	297	430 M ²	AH	364	466 M ²	AH	431	405 M ²
AH	226	409 M ²	AH	298	439 M ²	AH	365	449 M ²	AH	432	335 M ²
AH	227	422 M ²	AH	299	437 M ²	AH	366	459 M ²	AH	433	2405 M ²
AH	228	410 M ²	AH	300	455 M ²	AH	367	458 M ²	AH	434	24 M ²
AH	231	479 M ²	AH	301	431 M ²	AH	368	449 M ²	AH	435	91 M ²
AH	232	65 M ²	AH	302	443 M ²	AH	369	1550 M ²	AH	436	430 M ²
AH	233	430 M ²	AH	303	439 M ²	AH	370	444 M ²	AH	437	433 M ²
AH	234	432 M ²	AH	304	456 M ²	AH	371	389 M ²	AH	438	417 M ²
AH	235	414 M ²	AH	305	457 M ²	AH	372	46 M ²	AH	439	436 M ²
AH	236	415 M ²	AH	306	455 M ²	AH	373	362 M ²	AH	441	407 M ²
AH	237	421 M ²	AH	307	463 M ²	AH	374	390 M ²	AH	442	113 M ²
AH	238	610 M ²	AH	308	455 M ²	AH	375	392 M ²	AH	444	681 M ²
AH	239	627 M ²	AH	309	472 M ²	AH	376	395 M ²	AH	445	148 M ²
AH	240	409 M ²	AH	310	478 M ²	AH	377	436 M ²	AH	446	426 M ²
AH	241	398 M ²	AH	311	464 M ²	AH	378	435 M ²	AH	447	416 M ²
AH	242	414 M ²	AH	312	476 M ²	AH	379	65 M ²	AH	448	422 M ²
AH	243	402 M ²	AH	313	433 M ²	AH	380	428 M ²	AH	449	404 M ²
AH	244	403 M ²	AH	314	29 M ²	AH	381	408 M ²	AH	450	422 M ²
AH	245	394 M ²	AH	315	465 M ²	AH	382	456 M ²	AH	451	388 M ²
AH	246	408 M ²	AH	316	431 M ²	AH	383	442 M ²	AH	452	417 M ²
AH	247	411 M ²	AH	317	411 M ²	AH	384	362 M ²	AH	453	416 M ²
AH	248	414 M ²	AH	318	400 M ²	AH	385	398 M ²	AH	454	415 M ²
AH	249	396 M ²	AH	319	258 M ²	AH	386	403 M ²	AH	456	416 M ²
AH	250	124 M ²	AH	320	250 M ²	AH	387	390 M ²	AH	457	700 M ²
AH	251	399 M ²	AH	321	258 M ²	AH	388	392 M ²	AH	458	62 M ²
AH	252	409 M ²	AH	322	170 M ²	AH	389	357 M ²	AH	459	273 M ²
AH	253	396 M ²	AH	323	340 M ²	AH	390	396 M ²	AH	460	236 M ²
AH	254	407 M ²	AH	324	416 M ²	AH	391	976 M ²	AH	462	431 M ²
AH	255	423 M ²	AH	325	417 M ²	AH	392	449 M ²	AH	463	427 M ²
AH	256	409 M ²	AH	326	413 M ²	AH	393	431 M ²	AH	467	434 M ²
AH	257	423 M ²	AH	327	402 M ²	AH	394	432 M ²	AH	468	412 M ²
AH	258	424 M ²	AH	328	409 M ²	AH	395	444 M ²	AH	469	441 M ²
AH	259	412 M ²	AH	329	409 M ²	AH	396	451 M ²	AH	470	433 M ²
AH	260	453 M ²	AH	330	414 M ²	AH	397	423 M ²	AH	471	431 M ²
AH	265	605 M ²	AH	331	418 M ²	AH	398	436 M ²	AH	472	422 M ²
AH	266	504 M ²	AH	332	414 M ²	AH	399	459 M ²	AH	473	90 M ²
AH	267	38 M ²	AH	333	414 M ²	AH	400	451 M ²	AH	474	321 M ²
AH	268	470 M ²	AH	334	405 M ²	AH	401	426 M ²	AH	475	426 M ²
AH	269	426 M ²	AH	335	426 M ²	AH	402	421 M ²	AH	476	393 M ²
AH	272	439 M ²	AH	336	432 M ²	AH	404	414 M ²	AH	477	46 M ²
AH	273	459 M ²	AH	337	417 M ²	AH	405	406 M ²	AH	478	409 M ²
AH	274	443 M ²	AH	338	481 M ²	AH	406	425 M ²	AH	479	443 M ²
AH	275	452 M ²	AH	339	396 M ²	AH	407	402 M ²	AH	480	425 M ²
AH	276	444 M ²	AH	340	420 M ²	AH	410	434 M ²	AH	481	419 M ²
AH	277	447 M ²	AH	341	419 M ²	AH	411	434 M ²	AH	482	476 M ²
AH	278	34 M ²	AH	344	415 M ²	AH	412	416 M ²	AH	483	475 M ²
AH	279	180 M ²	AH	345	404 M ²	AH	413	21 M ²	AH	484	442 M ²
AH	280	468 M ²	AH	346	412 M ²	AH	414	452 M ²	AH	485	323 M ²

CLAYES-SOUS-BOIS		DPU											
REFERENCE	CADASTRE	SUPF	IMPACTEE	REFERENCE	CADASTRE	SUPF	IMPACTEE	REFERENCE	CADASTRE	SUPF	IMPACTEE		
AH	486	127 M ²		AH	558	399 M ²		AH	626	434 M ²	AH	731	41 M ²
AH	487	441 M ²		AH	559	70 M ²		AH	627	438 M ²	AH	732	54 M ²
AH	488	453 M ²		AH	560	422 M ²		AH	628	422 M ²	AH	733	38 M ²
AH	489	435 M ²		AH	561	458 M ²		AH	629	420 M ²	AH	737	918 M ²
AH	490	436 M ²		AH	562	475 M ²		AH	630	420 M ²	AH	738	828 M ²
AH	491	890 M ²		AH	563	427 M ²		AH	631	83 M ²	AH	739	417 M ²
AH	492	1280 M ²		AH	564	638 M ²		AH	632	232 M ²	AH	742	65 M ²
AH	493	432 M ²		AH	566	342 M ²		AH	633	187 M ²	AH	743	21 M ²
AH	494	424 M ²		AH	567	440 M ²		AH	643	73 M ²	AH	745	400 M ²
AH	495	434 M ²		AH	568	378 M ²		AH	644	789 M ²	AH	746	411 M ²
AH	496	885 M ²		AH	569	406 M ²		AH	645	858 M ²	AH	747	138 M ²
AH	497	425 M ²		AH	570	396 M ²		AH	646	364 M ²	AH	748	987 M ²
AH	498	860 M ²		AH	571	403 M ²		AH	647	77 M ²	AH	754	1270 M ²
AH	499	864 M ²		AH	572	428 M ²		AH	648	813 M ²	AH	755	29 M ²
AH	500	858 M ²		AH	573	408 M ²		AH	649	478 M ²	AH	756	19 M ²
AH	501	433 M ²		AH	574	382 M ²		AH	650	317 M ²	AH	757	476 M ²
AH	502	442 M ²		AH	575	384 M ²		AH	651	214 M ²	AH	758	13 M ²
AH	503	441 M ²		AH	576	424 M ²		AH	652	373 M ²	AH	759	4256 M ²
AH	504	439 M ²		AH	577	89 M ²		AH	653	25 M ²	AH	760	52 M ²
AH	505	444 M ²		AH	578	411 M ²		AH	654	186 M ²	AH	761	8 M ²
AH	506	439 M ²		AH	579	432 M ²		AH	655	572 M ²	AH	762	1131 M ²
AH	507	443 M ²		AH	580	428 M ²		AH	656	285 M ²	AH	763	33 M ²
AH	508	452 M ²		AH	581	873 M ²		AH	664	1130 M ²	AH	765	453 M ²
AH	509	448 M ²		AH	582	438 M ²		AH	666	411 M ²	AH	766	453 M ²
AH	510	901 M ²		AH	583	830 M ²		AH	667	414 M ²	AH	767	427 M ²
AH	511	464 M ²		AH	586	419 M ²		AH	668	418 M ²	AH	770	240 M ²
AH	512	917 M ²		AH	587	422 M ²		AH	671	395 M ²	AH	771	41 M ²
AH	513	395 M ²		AH	588	422 M ²		AH	672	318 M ²	AH	772	170 M ²
AH	514	375 M ²		AH	589	430 M ²		AH	673	477 M ²	AH	773	166 M ²
AH	515	377 M ²		AH	590	422 M ²		AH	674	497 M ²	AH	774	162 M ²
AH	516	414 M ²		AH	591	415 M ²		AH	678	1194 M ²	AH	775	158 M ²
AH	517	397 M ²		AH	592	424 M ²		AH	679	704 M ²	AH	776	74 M ²
AH	518	380 M ²		AH	593	416 M ²		AH	681	210 M ²	AH	777	89 M ²
AH	519	433 M ²		AH	594	444 M ²		AH	682	210 M ²	AH	778	301 M ²
AH	520	393 M ²		AH	595	441 M ²		AH	686	267 M ²	AH	779	80 M ²
AH	523	408 M ²		AH	596	440 M ²		AH	687	370 M ²	AH	780	211 M ²
AH	524	398 M ²		AH	597	437 M ²		AH	688	221 M ²	AH	781	214 M ²
AH	525	360 M ²		AH	598	445 M ²		AH	689	235 M ²	AH	782	213 M ²
AH	526	434 M ²		AH	599	425 M ²		AH	690	200 M ²	AH	783	216 M ²
AH	527	449 M ²		AH	600	434 M ²		AH	691	200 M ²	AH	789	203 M ²
AH	528	54 M ²		AH	601	415 M ²		AH	692	2114 M ²	AH	790	221 M ²
AH	529	454 M ²		AH	602	429 M ²		AH	693	1082 M ²	AH	791	492 M ²
AH	530	21 M ²		AH	603	431 M ²		AH	699	327 M ²	AH	792	502 M ²
AH	531	441 M ²		AH	604	413 M ²		AH	703	432 M ²	AH	793	197 M ²
AH	532	454 M ²		AH	605	444 M ²		AH	704	435 M ²	AH	794	186 M ²
AH	535	570 M ²		AH	606	439 M ²		AH	707	163 M ²	AI	1	497 M ²
AH	537	467 M ²		AH	608	75 M ²		AH	709	326 M ²	AI	2	399 M ²
AH	538	433 M ²		AH	609	104 M ²		AH	710	20 M ²	AI	3	335 M ²
AH	539	388 M ²		AH	610	437 M ²		AH	712	42 M ²	AI	4	433 M ²
AH	540	442 M ²		AH	611	466 M ²		AH	713	178 M ²	AI	5	467 M ²
AH	541	448 M ²		AH	612	422 M ²		AH	714	341 M ²	AI	6	443 M ²
AH	542	454 M ²		AH	613	419 M ²		AH	715	5 M ²	AI	7	475 M ²
AH	543	477 M ²		AH	614	412 M ²		AH	717	680 M ²	AI	8	436 M ²
AH	544	459 M ²		AH	615	415 M ²		AH	718	377 M ²	AI	9	424 M ²
AH	545	457 M ²		AH	616	493 M ²		AH	719	126 M ²	AI	10	417 M ²
AH	546	464 M ²		AH	617	437 M ²		AH	722	2 M ²	AI	11	429 M ²
AH	548	444 M ²		AH	618	419 M ²		AH	723	80 M ²	AI	12	536 M ²
AH	549	352 M ²		AH	619	413 M ²		AH	724	28 M ²	AI	13	339 M ²
AH	552	421 M ²		AH	620	422 M ²		AH	725	13 M ²	AI	14	445 M ²
AH	553	416 M ²		AH	621	434 M ²		AH	726	35 M ²	AI	15	443 M ²
AH	554	416 M ²		AH	622	412 M ²		AH	727	72 M ²	AI	16	496 M ²
AH	555	403 M ²		AH	623	435 M ²		AH	728	45 M ²	AI	17	494 M ²
AH	556	789 M ²		AH	624	441 M ²		AH	729	280 M ²	AI	18	457 M ²
AH	557	392 M ²		AH	625	433 M ²		AH	730	41 M ²	AI	19	422 M ²

CLAYES-SOUS-BOIS		DPU									
REFERENCE		SUPF	REFERENCE	SUPF	REFERENCE	SUPF	REFERENCE	SUPF			
CADASTRE		IMPACTEE	CADASTRE	IMPACTEE	CADASTRE	IMPACTEE	CADASTRE	IMPACTEE			
AI	20	445 M ²	AI	97	472 M ²	AI	174	489 M ²	AI	280	22 M ²
AI	21	426 M ²	AI	98	443 M ²	AI	175	469 M ²	AI	281	29 M ²
AI	22	408 M ²	AI	99	465 M ²	AI	176	21 M ²	AI	282	352 M ²
AI	23	344 M ²	AI	100	1190 M ²	AI	177	492 M ²	AI	283	15 M ²
AI	24	447 M ²	AI	101	33 M ²	AI	178	483 M ²	AI	284	36 M ²
AI	25	388 M ²	AI	102	667 M ²	AI	179	477 M ²	AI	285	309 M ²
AI	26	398 M ²	AI	103	6 M ²	AI	180	484 M ²	AI	286	49 M ²
AI	27	459 M ²	AI	104	627 M ²	AI	181	459 M ²	AI	287	125 M ²
AI	28	450 M ²	AI	105	610 M ²	AI	182	481 M ²	AI	288	481 M ²
AI	29	445 M ²	AI	106	20 M ²	AI	183	465 M ²	AI	289	487 M ²
AI	30	432 M ²	AI	107	568 M ²	AI	184	460 M ²	AI	292	1143 M ²
AI	31	420 M ²	AI	108	534 M ²	AI	185	468 M ²	AI	293	75 M ²
AI	32	396 M ²	AI	109	515 M ²	AI	186	499 M ²	AI	294	1602 M ²
AI	33	407 M ²	AI	110	513 M ²	AI	187	390 M ²	AI	295	1425 M ²
AI	34	391 M ²	AI	111	392 M ²	AI	188	64 M ²	AI	296	880 M ²
AI	36	401 M ²	AI	115	1218 M ²	AI	189	350 M ²	AI	297	877 M ²
AI	38	422 M ²	AI	116	607 M ²	AI	190	442 M ²	AI	298	186 M ²
AI	39	416 M ²	AI	119	431 M ²	AI	191	415 M ²	AI	299	492 M ²
AI	43	331 M ²	AI	120	70 M ²	AI	193	14 M ²	AI	303	806 M ²
AI	44	306 M ²	AI	122	861 M ²	AI	196	448 M ²	AI	304	61 M ²
AI	45	594 M ²	AI	123	27 M ²	AI	197	453 M ²	AI	305	468 M ²
AI	46	533 M ²	AI	124	558 M ²	AI	198	461 M ²	AI	306	251 M ²
AI	47	412 M ²	AI	125	551 M ²	AI	199	455 M ²	AI	307	279 M ²
AI	48	433 M ²	AI	126	14 M ²	AI	200	441 M ²	AI	311	341 M ²
AI	49	418 M ²	AI	127	522 M ²	AI	201	468 M ²	AI	312	528 M ²
AI	50	407 M ²	AI	128	22 M ²	AI	202	462 M ²	AI	314	582 M ²
AI	51	170 M ²	AI	129	574 M ²	AI	203	454 M ²	AI	315	761 M ²
AI	52	172 M ²	AI	130	442 M ²	AI	204	466 M ²	AI	316	409 M ²
AI	53	405 M ²	AI	131	447 M ²	AI	205	394 M ²	AI	317	357 M ²
AI	54	415 M ²	AI	132	489 M ²	AI	206	430 M ²	AI	318	737 M ²
AI	55	258 M ²	AI	133	713 M ²	AI	207	459 M ²	AI	319	157 M ²
AI	56	257 M ²	AI	134	418 M ²	AI	208	468 M ²	AI	320	113 M ²
AI	57	412 M ²	AI	137	405 M ²	AI	209	452 M ²	AI	321	2 M ²
AI	58	417 M ²	AI	138	394 M ²	AI	210	455 M ²	AI	323	132 M ²
AI	62	415 M ²	AI	139	399 M ²	AI	211	455 M ²	AI	324	704 M ²
AI	66	954 M ²	AI	140	417 M ²	AI	212	477 M ²	AI	325	1633 M ²
AI	67	35 M ²	AI	141	22 M ²	AI	213	1489 M ²	AI	326	29 M ²
AI	68	421 M ²	AI	142	793 M ²	AI	220	466 M ²	AI	327	1631 M ²
AI	69	435 M ²	AI	143	457 M ²	AI	221	403 M ²	AI	328	28 M ²
AI	70	407 M ²	AI	144	504 M ²	AI	222	484 M ²	AI	330	465 M ²
AI	73	428 M ²	AI	145	443 M ²	AI	227 (P)	721 M ²	AI	331	444 M ²
AI	74	394 M ²	AI	147	465 M ²	AI	228 (P)	355 M ²	AI	332	372 M ²
AI	75	435 M ²	AI	148	468 M ²	AI	229	2067 M ²	AI	333	482 M ²
AI	76	69 M ²	AI	149	471 M ²	AI	230	397 M ²	AI	334	157 M ²
AI	77	366 M ²	AI	150	464 M ²	AI	231	329 M ²	AI	336	655 M ²
AI	78	397 M ²	AI	152	63 M ²	AI	232	251 M ²	AI	337 (P)	2841 M ²
AI	79	509 M ²	AI	153	476 M ²	AI	233	250 M ²	AI	338	68 M ²
AI	80	485 M ²	AI	154	461 M ²	AI	234	266 M ²	AI	339	35 M ²
AI	81	411 M ²	AI	155	481 M ²	AI	235	222 M ²	AI	340	27 M ²
AI	82	417 M ²	AI	156	462 M ²	AI	236	221 M ²	AI	341	65 M ²
AI	83	354 M ²	AI	157	492 M ²	AI	237 (P)	553 M ²	AI	342	32 M ²
AI	84	76 M ²	AI	158	482 M ²	AI	238 (P)	549 M ²	AI	343	39 M ²
AI	85	467 M ²	AI	159	485 M ²	AI	241	841 M ²	AI	344	23 M ²
AI	86	29 M ²	AI	160	484 M ²	AI	243	1645 M ²	AI	345	20 M ²
AI	87	196 M ²	AI	161	504 M ²	AI	245	3248 M ²	AI	346	24 M ²
AI	88	284 M ²	AI	163	86 M ²	AI	250	4407 M ²	AI	347	115 M ²
AI	89	444 M ²	AI	164	714 M ²	AI	252	1026 M ²	AI	348	83 M ²
AI	90	430 M ²	AI	165	584 M ²	AI	253	342 M ²	AI	349	54 M ²
AI	91	254 M ²	AI	166	564 M ²	AI	254	405 M ²	AI	350	265 M ²
AI	92	130 M ²	AI	167	24 M ²	AI	255	600 M ²	AI	351	61 M ²
AI	93	194 M ²	AI	170	462 M ²	AI	272	517 M ²	AI	352	43 M ²
AI	94	51 M ²	AI	171	442 M ²	AI	273	552 M ²	AI	353	44 M ²
AI	95	282 M ²	AI	172	444 M ²	AI	275	218 M ²	AI	354	222 M ²
AI	96	566 M ²	AI	173	44 M ²	AI	279	409 M ²	AI	355	178 M ²

CLAYES-SOUS-BOIS		DPU	REFERENCE		REFERENCE		REFERENCE				
REFERENCE	SUPF	SUPF	CADASTRE	IMPACTEE	CADASTRE	IMPACTEE	CADASTRE	IMPACTEE			
CADASTRE	IMPACTEE	IMPACTEE	CADASTRE	IMPACTEE	CADASTRE	IMPACTEE	CADASTRE	IMPACTEE			
AI	356	107 M ²	AK	25	13 M ²	AK	98	240 M ²	AK	162	347 M ²
AI	357	167 M ²	AK	26	13 M ²	AK	99	245 M ²	AK	163	238 M ²
AI	358	80 M ²	AK	27	109 M ²	AK	100	236 M ²	AK	164	229 M ²
AI	359	80 M ²	AK	28	126 M ²	AK	101	219 M ²	AK	165	233 M ²
AI	360	480 M ²	AK	29	122 M ²	AK	102	385 M ²	AK	166	251 M ²
AI	363	500 M ²	AK	30	122 M ²	AK	103	275 M ²	AK	167	319 M ²
AI	364	388 M ²	AK	31	128 M ²	AK	104	183 M ²	AK	168	1408 M ²
AI	365	841 M ²	AK	32	125 M ²	AK	105	105 M ²	AK	169	481 M ²
AI	366	863 M ²	AK	33	252 M ²	AK	106	337 M ²	AK	170	145 M ²
AI	367	875 M ²	AK	34	120 M ²	AK	107	232 M ²	AK	171	145 M ²
AI	368	910 M ²	AK	35	125 M ²	AK	108	210 M ²	AK	172	5402 M ²
AI	369	95 M ²	AK	36	119 M ²	AK	109	207 M ²	AK	173	386 M ²
AI	370	903 M ²	AK	37	118 M ²	AK	110	207 M ²	AK	174	312 M ²
AI	371	85 M ²	AK	38	124 M ²	AK	111	209 M ²	AK	175	509 M ²
AI	372	996 M ²	AK	39	110 M ²	AK	112	310 M ²	AK	176	188 M ²
AI	373	54 M ²	AK	40	125 M ²	AK	113	293 M ²	AK	179	44 M ²
AI	374	910 M ²	AK	41	122 M ²	AK	114	288 M ²	AK	180	960 M ²
AI	375	4 M ²	AK	42	126 M ²	AK	115	201 M ²	AK	181	53 M ²
AI	377	1105 M ²	AK	43	128 M ²	AK	116	207 M ²	AK	182	735 M ²
AI	378	371 M ²	AK	44	122 M ²	AK	117	203 M ²	AK	183	176 M ²
AI	379	481 M ²	AK	45	243 M ²	AK	118	311 M ²	AK	184	378 M ²
AI	380	477 M ²	AK	46	285 M ²	AK	119	295 M ²	AK	185	193 M ²
AI	381	802 M ²	AK	47	123 M ²	AK	120	175 M ²	AK	186	256 M ²
AI	382	561 M ²	AK	48	126 M ²	AK	121	184 M ²	AK	187	374 M ²
AI	383	5 M ²	AK	49	123 M ²	AK	122	291 M ²	AK	188	211 M ²
AI	384 (P)	45 M ²	AK	50	125 M ²	AK	123	323 M ²	AK	189	199 M ²
AI	386	196 M ²	AK	51	126 M ²	AK	124	392 M ²	AK	190	251 M ²
AI	387	216 M ²	AK	52	575 M ²	AK	125	30 M ²	AK	191	313 M ²
AI	388	93 M ²	AK	53	236 M ²	AK	126	7 M ²	AK	192	207 M ²
AI	389	108 M ²	AK	54	1117 M ²	AK	127	170 M ²	AK	193	376 M ²
AI	390	795 M ²	AK	55	232 M ²	AK	128	180 M ²	AK	194	1416 M ²
AI	391	604 M ²	AK	56	66 M ²	AK	129	182 M ²	AK	195	78 M ²
AI	392	264 M ²	AK	59	34 M ²	AK	130	254 M ²	AK	196	311 M ²
AI	393	252 M ²	AK	60	1010 M ²	AK	131	90 M ²	AK	197	323 M ²
AI	394	168 M ²	AK	61	167 M ²	AK	132	467 M ²	AK	198	335 M ²
AI	395	10 M ²	AK	65 (P)	255 M ²	AK	133	1474 M ²	AK	199	420 M ²
AI	396	102 M ²	AK	67	37 M ²	AK	134	241 M ²	AK	200	57 M ²
AI	397	57 M ²	AK	68 (P)	22 M ²	AK	135	7 M ²	AK	201	294 M ²
AI	398	114 M ²	AK	69	20 M ²	AK	136	390 M ²	AK	202	355 M ²
AI	399	316 M ²	AK	70	1309 M ²	AK	137	265 M ²	AK	203	356 M ²
AK	1 (P)	1129 M ²	AK	74	349 M ²	AK	138	231 M ²	AK	204	575 M ²
AK	2	1080 M ²	AK	75	200 M ²	AK	139	257 M ²	AK	205	35 M ²
AK	3	14 M ²	AK	76	201 M ²	AK	140	270 M ²	AK	206	410 M ²
AK	4	12 M ²	AK	77	206 M ²	AK	141	262 M ²	AK	207	421 M ²
AK	5	13 M ²	AK	78	211 M ²	AK	142	203 M ²	AK	208	475 M ²
AK	6	15 M ²	AK	79	215 M ²	AK	143	326 M ²	AK	209	1465 M ²
AK	7	14 M ²	AK	80	292 M ²	AK	144	439 M ²	AK	210	367 M ²
AK	8	13 M ²	AK	81	402 M ²	AK	145	343 M ²	AK	211	220 M ²
AK	9	13 M ²	AK	82	207 M ²	AK	146	230 M ²	AK	212	216 M ²
AK	10	14 M ²	AK	83	219 M ²	AK	147	228 M ²	AK	213	196 M ²
AK	11	14 M ²	AK	84	260 M ²	AK	148	384 M ²	AK	214	323 M ²
AK	12	14 M ²	AK	85	241 M ²	AK	149	390 M ²	AK	215	317 M ²
AK	13	14 M ²	AK	86	514 M ²	AK	150	226 M ²	AK	216	271 M ²
AK	14	13 M ²	AK	87	522 M ²	AK	151	226 M ²	AK	217	268 M ²
AK	15	12 M ²	AK	88	316 M ²	AK	152	223 M ²	AK	218	176 M ²
AK	16	14 M ²	AK	89	352 M ²	AK	153	263 M ²	AK	219	304 M ²
AK	17	15 M ²	AK	90	370 M ²	AK	154	330 M ²	AK	220	342 M ²
AK	18	13 M ²	AK	91	372 M ²	AK	155	349 M ²	AK	221	380 M ²
AK	19	13 M ²	AK	92	352 M ²	AK	156	326 M ²	AK	222	469 M ²
AK	20	13 M ²	AK	93	444 M ²	AK	157	300 M ²	AK	223	199 M ²
AK	21	14 M ²	AK	94	8 M ²	AK	158	254 M ²	AK	224	282 M ²
AK	22	14 M ²	AK	95	644 M ²	AK	159	232 M ²	AK	225	70 M ²
AK	23	14 M ²	AK	96	610 M ²	AK	160	353 M ²	AK	226	470 M ²
AK	24	13 M ²	AK	97	271 M ²	AK	161	360 M ²	AK	227	412 M ²

CLAYES-SOUS-BOIS		DPU	REFERENCE		REFERENCE		REFERENCE				
REFERENCE	SUPF		CADASTRE	SUPF	CADASTRE	SUPF	CADASTRE	SUPF			
CADASTRE	IMPACTEE		CADASTRE	IMPACTEE	CADASTRE	IMPACTEE	CADASTRE	IMPACTEE			
AK	228	333 M ²	AK	302	257 M ²	AL	14	312 M ²	AL	104	555 M ²
AK	229	520 M ²	AK	303	1493 M ²	AL	15	576 M ²	AL	105	524 M ²
AK	230	104 M ²	AK	304	308 M ²	AL	16	28 M ²	AL	106	770 M ²
AK	231	256 M ²	AK	305	348 M ²	AL	17	996 M ²	AL	107	669 M ²
AK	232	205 M ²	AK	306	210 M ²	AL	18	139 M ²	AL	108	15 M ²
AK	233	270 M ²	AK	307	281 M ²	AL	19	171 M ²	AL	109	15 M ²
AK	234	295 M ²	AK	308	219 M ²	AL	22	15 M ²	AL	110	16 M ²
AK	235	29 M ²	AK	309	261 M ²	AL	23	15 M ²	AL	111	12 M ²
AK	236	343 M ²	AK	310	271 M ²	AL	24	15 M ²	AL	112	14 M ²
AK	237	357 M ²	AK	311	420 M ²	AL	25	15 M ²	AL	113	13 M ²
AK	238	23 M ²	AK	312	359 M ²	AL	26	599 M ²	AL	114	16 M ²
AK	239	712 M ²	AK	313	390 M ²	AL	27	494 M ²	AL	115	14 M ²
AK	240	505 M ²	AK	314	250 M ²	AL	28	653 M ²	AL	116	13 M ²
AK	241	429 M ²	AK	315	232 M ²	AL	29	507 M ²	AL	117	15 M ²
AK	242	245 M ²	AK	316	298 M ²	AL	30	717 M ²	AL	118	13 M ²
AK	243	261 M ²	AK	317	57 M ²	AL	31	385 M ²	AL	119	12 M ²
AK	244	342 M ²	AK	318	364 M ²	AL	34	714 M ²	AL	120	15 M ²
AK	245	328 M ²	AK	319	342 M ²	AL	35	506 M ²	AL	121	16 M ²
AK	246	359 M ²	AK	320	366 M ²	AL	36	185 M ²	AL	122	32 M ²
AK	247	397 M ²	AK	321	351 M ²	AL	37	310 M ²	AL	123	87 M ²
AK	248	355 M ²	AK	322	343 M ²	AL	38	179 M ²	AL	124	399 M ²
AK	249	355 M ²	AK	323	384 M ²	AL	39	492 M ²	AL	125	689 M ²
AK	250	46 M ²	AK	324	347 M ²	AL	40	498 M ²	AL	126	467 M ²
AK	251 (P)	241 M ²	AK	325	321 M ²	AL	41	520 M ²	AL	127	93 M ²
AK	252	622 M ²	AK	326	466 M ²	AL	42	524 M ²	AL	128	426 M ²
AK	253	284 M ²	AK	327	113 M ²	AL	43	519 M ²	AL	129	503 M ²
AK	254	394 M ²	AK	333	276 M ²	AL	44	535 M ²	AL	130	531 M ²
AK	255	292 M ²	AK	334	200 M ²	AL	46	655 M ²	AL	144	1283 M ²
AK	256	346 M ²	AK	347	289 M ²	AL	47	375 M ²	AL	145	441 M ²
AK	257	318 M ²	AK	348	229 M ²	AL	48	622 M ²	AL	146	444 M ²
AK	258	301 M ²	AK	349	252 M ²	AL	49	573 M ²	AL	147	414 M ²
AK	259	231 M ²	AK	352	526 M ²	AL	50	675 M ²	AL	150	13 M ²
AK	260	445 M ²	AK	353	381 M ²	AL	51	136 M ²	AL	152	36 M ²
AK	261	301 M ²	AK	354	339 M ²	AL	52	527 M ²	AL	153	336 M ²
AK	262	273 M ²	AK	355	397 M ²	AL	53	234 M ²	AL	154	148 M ²
AK	263	311 M ²	AK	356	785 M ²	AL	54	33 M ²	AL	155	6 M ²
AK	264	1782 M ²	AK	357	270 M ²	AL	55	153 M ²	AL	157	1058 M ²
AK	267	107 M ²	AK	358	276 M ²	AL	56	172 M ²	AL	161	589 M ²
AK	268	336 M ²	AK	360	810 M ²	AL	57	356 M ²	AL	162	30 M ²
AK	269	533 M ²	AK	361	875 M ²	AL	58	881 M ²	AL	170	281 M ²
AK	270	556 M ²	AK	362	419 M ²	AL	59	1743 M ²	AL	171	367 M ²
AK	271	505 M ²	AK	363	24 M ²	AL	60	1032 M ²	AL	172	932 M ²
AK	272	370 M ²	AK	364	977 M ²	AL	61	385 M ²	AL	173	713 M ²
AK	273	301 M ²	AK	365	225 M ²	AL	62	2159 M ²	AL	174	149 M ²
AK	274	369 M ²	AK	366	221 M ²	AL	63	1033 M ²	AL	175	408 M ²
AK	275	103 M ²	AK	367	86 M ²	AL	64	554 M ²	AL	176	483 M ²
AK	284	312 M ²	AK	368	880 M ²	AL	65	591 M ²	AL	177	551 M ²
AK	285	294 M ²	AK	369	416 M ²	AL	67	593 M ²	AL	178	564 M ²
AK	286	453 M ²	AK	370	183 M ²	AL	68	610 M ²	AL	179	503 M ²
AK	287	264 M ²	AK	371	56 M ²	AL	69	836 M ²	AL	180	503 M ²
AK	288	217 M ²	AK	372	44 M ²	AL	70	718 M ²	AL	181	511 M ²
AK	289	500 M ²	AK	373	56 M ²	AL	71	568 M ²	AL	182	525 M ²
AK	290	247 M ²	AK	374	26 M ²	AL	72	499 M ²	AL	183	448 M ²
AK	291	46 M ²	AK	375	2 M ²	AL	73	651 M ²	AL	184	460 M ²
AK	292	90 M ²	AL	2	258 M ²	AL	74	1253 M ²	AL	185	442 M ²
AK	293	183 M ²	AL	3	48 M ²	AL	78	529 M ²	AL	186	714 M ²
AK	294	452 M ²	AL	4	473 M ²	AL	79	714 M ²	AL	189	108 M ²
AK	295	463 M ²	AL	5	34 M ²	AL	81	900 M ²	AL	190	409 M ²
AK	296	440 M ²	AL	6	1291 M ²	AL	84	620 M ²	AL	191	39 M ²
AK	297	433 M ²	AL	7	638 M ²	AL	87	752 M ²	AL	192	464 M ²
AK	298	435 M ²	AL	9	190 M ²	AL	88	576 M ²	AL	193	445 M ²
AK	299	368 M ²	AL	10	207 M ²	AL	91	687 M ²	AL	196	57 M ²
AK	300	388 M ²	AL	11	78 M ²	AL	102	569 M ²	AL	197	327 M ²
AK	301	35 M ²	AL	12	380 M ²	AL	103	621 M ²	AL	198	258 M ²

CLAYES-SOUS-BOIS		DPU									
REFERENCE		SUPF	REFERENCE	SUPF	REFERENCE	SUPF	REFERENCE	SUPF	REFERENCE	SUPF	
CADASTRE		IMPACTEE	CADASTRE	IMPACTEE	CADASTRE	IMPACTEE	CADASTRE	IMPACTEE	CADASTRE	IMPACTEE	
AL	199	791 M ²	AL	286	421 M ²	AL	425	101 M ²	AL	501	395 M ²
AL	200	277 M ²	AL	287	417 M ²	AL	426	30 M ²	AL	502	913 M ²
AL	201	305 M ²	AL	289	437 M ²	AL	428	830 M ²	AL	503	154 M ²
AL	202	293 M ²	AL	290	417 M ²	AL	429	475 M ²	AM	1	450 M ²
AL	203	691 M ²	AL	291	418 M ²	AL	430	469 M ²	AM	2	448 M ²
AL	204	1187 M ²	AL	292	428 M ²	AL	431	576 M ²	AM	3	447 M ²
AL	205	810 M ²	AL	293	417 M ²	AL	432	580 M ²	AM	4	404 M ²
AL	210	452 M ²	AL	294	537 M ²	AL	433	455 M ²	AM	5	440 M ²
AL	211	746 M ²	AL	296	20 M ²	AL	434	455 M ²	AM	6	463 M ²
AL	212	851 M ²	AL	304	593 M ²	AL	438	791 M ²	AM	7	450 M ²
AL	214	800 M ²	AL	305	615 M ²	AL	439	694 M ²	AM	8	452 M ²
AL	215	312 M ²	AL	320	450 M ²	AL	440	665 M ²	AM	9	447 M ²
AL	217	659 M ²	AL	321	25 M ²	AL	441	82 M ²	AM	10	435 M ²
AL	223	36 M ²	AL	343	270 M ²	AL	442	56 M ²	AM	11	447 M ²
AL	224	1696 M ²	AL	344	557 M ²	AL	443	9 M ²	AM	12	410 M ²
AL	225	1294 M ²	AL	345	132 M ²	AL	444	478 M ²	AM	13	437 M ²
AL	227	441 M ²	AL	347	125 M ²	AL	445	448 M ²	AM	14	439 M ²
AL	228	448 M ²	AL	348	5 M ²	AL	446	2 M ²	AM	15	437 M ²
AL	229	338 M ²	AL	349	876 M ²	AL	447	71 M ²	AM	16	453 M ²
AL	232	989 M ²	AL	351	406 M ²	AL	448	236 M ²	AM	17	446 M ²
AL	233	290 M ²	AL	352	55 M ²	AL	449	40 M ²	AM	18	440 M ²
AL	234	174 M ²	AL	367	990 M ²	AL	450	212 M ²	AM	19	432 M ²
AL	235	719 M ²	AL	371	328 M ²	AL	451	30 M ²	AM	20	433 M ²
AL	236	720 M ²	AL	372	1237 M ²	AL	452	236 M ²	AM	21	442 M ²
AL	237	463 M ²	AL	373	476 M ²	AL	453	162 M ²	AM	22	438 M ²
AL	238	467 M ²	AL	374	476 M ²	AL	456	288 M ²	AM	23	437 M ²
AL	239	460 M ²	AL	376	491 M ²	AL	458	232 M ²	AM	24	427 M ²
AL	240	483 M ²	AL	377	335 M ²	AL	459	195 M ²	AM	25	374 M ²
AL	241	496 M ²	AL	379	121 M ²	AL	460	63 M ²	AM	26	444 M ²
AL	242	449 M ²	AL	380	339 M ²	AL	461	865 M ²	AM	27	428 M ²
AL	243	449 M ²	AL	381	486 M ²	AL	462	50 M ²	AM	30	405 M ²
AL	244	480 M ²	AL	382	137 M ²	AL	463	434 M ²	AM	31	404 M ²
AL	245	552 M ²	AL	384	46 M ²	AL	464	41 M ²	AM	32	407 M ²
AL	246	448 M ²	AL	389	832 M ²	AL	465	420 M ²	AM	33	395 M ²
AL	247	554 M ²	AL	390	217 M ²	AL	466	475 M ²	AM	34	399 M ²
AL	248	400 M ²	AL	391	801 M ²	AL	467	24 M ²	AM	35	406 M ²
AL	249	899 M ²	AL	392	803 M ²	AL	468	583 M ²	AM	36	403 M ²
AL	250	548 M ²	AL	393	873 M ²	AL	469	94 M ²	AM	37	408 M ²
AL	253	348 M ²	AL	394	516 M ²	AL	470	232 M ²	AM	38	419 M ²
AL	254	473 M ²	AL	395	281 M ²	AL	471	241 M ²	AM	39	420 M ²
AL	256	472 M ²	AL	396	373 M ²	AL	472	372 M ²	AM	40	504 M ²
AL	257	461 M ²	AL	397	402 M ²	AL	473	480 M ²	AM	43	811 M ²
AL	262	453 M ²	AL	398	199 M ²	AL	474	698 M ²	AM	44	406 M ²
AL	263	390 M ²	AL	399	283 M ²	AL	475	148 M ²	AM	45	413 M ²
AL	264	447 M ²	AL	400	233 M ²	AL	476	544 M ²	AM	46	410 M ²
AL	265	70 M ²	AL	401	194 M ²	AL	477	977 M ²	AM	47	412 M ²
AL	266	460 M ²	AL	402	237 M ²	AL	478	573 M ²	AM	48	403 M ²
AL	267	347 M ²	AL	403	109 M ²	AL	479	519 M ²	AM	49	404 M ²
AL	268	396 M ²	AL	404	321 M ²	AL	480	417 M ²	AM	50	403 M ²
AL	269	412 M ²	AL	405	339 M ²	AL	481	268 M ²	AM	51	398 M ²
AL	270	434 M ²	AL	406	676 M ²	AL	482	258 M ²	AM	52	405 M ²
AL	271	412 M ²	AL	407	616 M ²	AL	483	259 M ²	AM	54	784 M ²
AL	272	420 M ²	AL	408	121 M ²	AL	484	231 M ²	AM	55	522 M ²
AL	273	403 M ²	AL	409	176 M ²	AL	485	428 M ²	AM	56	413 M ²
AL	274	411 M ²	AL	410	806 M ²	AL	486	295 M ²	AM	57	421 M ²
AL	277	255 M ²	AL	411	4 M ²	AL	487	292 M ²	AM	58	412 M ²
AL	278	609 M ²	AL	412	25 M ²	AL	488	285 M ²	AM	59	511 M ²
AL	279	19 M ²	AL	414	296 M ²	AL	489	199 M ²	AM	60	411 M ²
AL	280	421 M ²	AL	415	300 M ²	AL	490	263 M ²	AM	61	412 M ²
AL	281	423 M ²	AL	420	149 M ²	AL	491	22 M ²	AM	62	501 M ²
AL	282	420 M ²	AL	421	306 M ²	AL	492	92 M ²	AM	63	424 M ²
AL	283	409 M ²	AL	422	43 M ²	AL	498	765 M ²	AM	64	469 M ²
AL	284	406 M ²	AL	423	74 M ²	AL	499	459 M ²	AM	65	466 M ²
AL	285	2 M ²	AL	424	71 M ²	AL	500	733 M ²	AM	67	430 M ²

CLAYES-SOUS-BOIS		DPU									
REFERENCE		SUPF	REFERENCE	SUPF	REFERENCE	SUPF	REFERENCE	SUPF			
CADASTRE		IMPACTEE	CADASTRE	IMPACTEE	CADASTRE	IMPACTEE	CADASTRE	IMPACTEE			
AM	68	480 M ²	AM	145	3174 M ²	AM	230	935 M ²	AM	361	581 M ²
AM	69	339 M ²	AM	146	16311 M ²	AM	231	408 M ²	AM	362	634 M ²
AM	70	445 M ²	AM	152	5926 M ²	AM	232	130 M ²	AM	363	983 M ²
AM	71	429 M ²	AM	153	412 M ²	AM	233	30 M ²	AM	364	368 M ²
AM	72	198 M ²	AM	154	305 M ²	AM	234	78 M ²	AM	365	376 M ²
AM	73	199 M ²	AM	155	1 M ²	AM	235	30 M ²	AM	366	384 M ²
AM	74	487 M ²	AM	156	74 M ²	AM	236	754 M ²	AM	367	330 M ²
AM	75	497 M ²	AM	157	446 M ²	AM	237	253 M ²	AM	368	512 M ²
AM	76	226 M ²	AM	158	363 M ²	AM	238	1208 M ²	AM	369	509 M ²
AM	77	12 M ²	AM	159	2721 M ²	AM	288	573 M ²	AM	370	688 M ²
AM	78	434 M ²	AM	160	474 M ²	AM	289	156 M ²	AM	371	1076 M ²
AM	79	429 M ²	AM	161	764 M ²	AM	290	151 M ²	AM	372	462 M ²
AM	80	652 M ²	AM	162	2709 M ²	AM	291	126 M ²	AM	373	225 M ²
AM	81	27 M ²	AM	163	1653 M ²	AM	292	430 M ²	AM	374	223 M ²
AM	82	36 M ²	AM	164	338 M ²	AM	294	197 M ²	AM	375	53 M ²
AM	83	44 M ²	AM	165	456 M ²	AM	295	155 M ²	AM	376	749 M ²
AM	84	448 M ²	AM	166	14442 M ²	AM	296	196 M ²	AM	377	469 M ²
AM	85	363 M ²	AM	167	600 M ²	AM	297	137 M ²	AM	378	465 M ²
AM	86	88 M ²	AM	168	465 M ²	AM	298	1501 M ²	AM	379	382 M ²
AM	87	447 M ²	AM	169	417 M ²	AM	299	234 M ²	AM	380	471 M ²
AM	88	349 M ²	AM	170	55 M ²	AM	300	2518 M ²	AM	381	292 M ²
AM	89	79 M ²	AM	171	233 M ²	AM	301	113 M ²	AM	382	38 M ²
AM	90	97 M ²	AM	172	325 M ²	AM	305	350 M ²	AM	383	18 M ²
AM	91	1 M ²	AM	173	329 M ²	AM	306	347 M ²	AM	384	690 M ²
AM	92	10 M ²	AM	174	99 M ²	AM	307	351 M ²	AM	385	402 M ²
AM	93	176 M ²	AM	175	600 M ²	AM	308	337 M ²	AM	387	418 M ²
AM	94	487 M ²	AM	176	291 M ²	AM	309	341 M ²	AM	388	626 M ²
AM	95	393 M ²	AM	177	284 M ²	AM	310	341 M ²	AM	389	889 M ²
AM	96	399 M ²	AM	178	309 M ²	AM	311	440 M ²	AM	391	1177 M ²
AM	97	478 M ²	AM	179	228 M ²	AM	312	497 M ²	AM	392	553 M ²
AM	98	403 M ²	AM	180	1908 M ²	AM	313	402 M ²	AM	393	588 M ²
AM	99	469 M ²	AM	181	731 M ²	AM	314	412 M ²	AM	394	210 M ²
AM	100	265 M ²	AM	182	565 M ²	AM	315	350 M ²	AM	395	1024 M ²
AM	101	432 M ²	AM	183	423 M ²	AM	316	1169 M ²	AM	404	516 M ²
AM	102	405 M ²	AM	187	584 M ²	AM	317	318 M ²	AM	405	130 M ²
AM	103	411 M ²	AM	188	5169 M ²	AM	318	350 M ²	AM	406	194 M ²
AM	104	416 M ²	AM	190	675 M ²	AM	319	399 M ²	AM	407	32 M ²
AM	105	49 M ²	AM	191	703 M ²	AM	320	404 M ²	AM	411	500 M ²
AM	106	41 M ²	AM	193	853 M ²	AM	321	302 M ²	AM	412	515 M ²
AM	107	384 M ²	AM	195	181 M ²	AM	322	303 M ²	AM	417	626 M ²
AM	108	45 M ²	AM	196	1008 M ²	AM	323	302 M ²	AM	418	342 M ²
AM	112	965 M ²	AM	198	5 M ²	AM	324	309 M ²	AM	419	23 M ²
AM	114	423 M ²	AM	199	645 M ²	AM	330	194 M ²	AM	420	790 M ²
AM	115	416 M ²	AM	200	165 M ²	AM	331	295 M ²	AM	421	21 M ²
AM	116	432 M ²	AM	202	451 M ²	AM	332	503 M ²	AM	422	140 M ²
AM	117	426 M ²	AM	204	765 M ²	AM	333	512 M ²	AM	431	558 M ²
AM	118	425 M ²	AM	205	377 M ²	AM	337	17 M ²	AM	432	342 M ²
AM	119	432 M ²	AM	207	159 M ²	AM	338	488 M ²	AM	437	418 M ²
AM	120	435 M ²	AM	208	368 M ²	AM	339	676 M ²	AM	438	11 M ²
AM	122	328 M ²	AM	209	216 M ²	AM	340	592 M ²	AM	439	9051 M ²
AM	123	319 M ²	AM	210	54 M ²	AM	341	416 M ²	AM	441	411 M ²
AM	124	432 M ²	AM	211	52 M ²	AM	342	405 M ²	AM	442	447 M ²
AM	125	457 M ²	AM	212	59 M ²	AM	343	392 M ²	AM	449	757 M ²
AM	126	416 M ²	AM	213	30 M ²	AM	345	404 M ²	AM	450	3 M ²
AM	127	420 M ²	AM	214	87 M ²	AM	346	2302 M ²	AM	451	418 M ²
AM	128	425 M ²	AM	216	587 M ²	AM	349	421 M ²	AM	452	415 M ²
AM	129	441 M ²	AM	219	288 M ²	AM	351	444 M ²	AM	454	1000 M ²
AM	132	1214 M ²	AM	220	1755 M ²	AM	352	434 M ²	AM	455	841 M ²
AM	136	393 M ²	AM	223	181 M ²	AM	353	445 M ²	AM	456	267 M ²
AM	137	414 M ²	AM	224	337 M ²	AM	354	906 M ²	AM	457	130 M ²
AM	138	543 M ²	AM	226	582 M ²	AM	355	428 M ²	AM	458	293 M ²
AM	139	279 M ²	AM	227	129 M ²	AM	358	13 M ²	AM	459	107 M ²
AM	140	732 M ²	AM	228	205 M ²	AM	359	320 M ²	AM	460	403 M ²
AM	143	5 M ²	AM	229	709 M ²	AM	360	2310 M ²	AM	471	7350 M ²

CLAYES-SOUS-BOIS		DPU									
REFERENCE		SUPF	REFERENCE	SUPF	REFERENCE	SUPF	REFERENCE	SUPF	REFERENCE	SUPF	
CADASTRE		IMPACTEE	CADASTRE	IMPACTEE	CADASTRE	IMPACTEE	CADASTRE	IMPACTEE	CADASTRE	IMPACTEE	
AM	473	7759 M ²	AM	558	106 M ²	AN	12	291 M ²	AN	76	313 M ²
AM	479	247 M ²	AM	559	1037 M ²	AN	13	388 M ²	AN	77	230 M ²
AM	480	251 M ²	AM	560	244 M ²	AN	14	282 M ²	AN	78	236 M ²
AM	481	13196 M ²	AM	561	292 M ²	AN	15	382 M ²	AN	79	234 M ²
AM	483	300 M ²	AM	562	292 M ²	AN	16	280 M ²	AN	80	293 M ²
AM	484	266 M ²	AM	563	308 M ²	AN	17	342 M ²	AN	81	289 M ²
AM	485	34 M ²	AM	564	413 M ²	AN	18	370 M ²	AN	82	293 M ²
AM	486	23 M ²	AM	565	297 M ²	AN	19	330 M ²	AN	83	235 M ²
AM	488	417 M ²	AM	566	82 M ²	AN	20	392 M ²	AN	84	351 M ²
AM	489	355 M ²	AM	567	372 M ²	AN	21	326 M ²	AN	85	412 M ²
AM	490	55 M ²	AM	568	431 M ²	AN	22	286 M ²	AN	86	226 M ²
AM	492	39 M ²	AM	569	44 M ²	AN	23	338 M ²	AN	87	282 M ²
AM	493	548 M ²	AM	570	265 M ²	AN	24	291 M ²	AN	88	284 M ²
AM	494	21 M ²	AM	571	39 M ²	AN	25	229 M ²	AN	89	283 M ²
AM	495	260 M ²	AM	572	1 M ²	AN	26	283 M ²	AN	90	282 M ²
AM	496	1055 M ²	AM	573	2 M ²	AN	27	290 M ²	AN	91	354 M ²
AM	497	522 M ²	AM	574	250 M ²	AN	28	296 M ²	AN	92	227 M ²
AM	498	11 M ²	AM	575	317 M ²	AN	29	233 M ²	AN	93	228 M ²
AM	499	579 M ²	AM	576	283 M ²	AN	30	227 M ²	AN	94	253 M ²
AM	500	425 M ²	AM	577	269 M ²	AN	31	280 M ²	AN	95	227 M ²
AM	501	496 M ²	AM	578	294 M ²	AN	32	231 M ²	AN	96	284 M ²
AM	504	2650 M ²	AM	579	348 M ²	AN	33	284 M ²	AN	97	287 M ²
AM	505	582 M ²	AM	580	444 M ²	AN	34	225 M ²	AN	98	286 M ²
AM	509	155 M ²	AM	581	99 M ²	AN	35	282 M ²	AN	99	280 M ²
AM	510	210 M ²	AM	582	384 M ²	AN	36	321 M ²	AN	100	536 M ²
AM	511	73 M ²	AM	583	340 M ²	AN	37	236 M ²	AN	101	226 M ²
AM	512	121 M ²	AM	584	326 M ²	AN	38	214 M ²	AN	102	395 M ²
AM	513	120 M ²	AM	585	333 M ²	AN	39	277 M ²	AN	103	387 M ²
AM	514	62 M ²	AM	586	67 M ²	AN	40	231 M ²	AN	104	283 M ²
AM	515	176 M ²	AM	587	168 M ²	AN	41	217 M ²	AN	105	282 M ²
AM	516	152 M ²	AM	588	3 M ²	AN	42	284 M ²	AN	106	277 M ²
AM	517	181 M ²	AM	589	96 M ²	AN	43	279 M ²	AN	107	276 M ²
AM	518	117 M ²	AM	590	58 M ²	AN	44	223 M ²	AN	108	274 M ²
AM	519	259 M ²	AM	593	264 M ²	AN	45	229 M ²	AN	109	215 M ²
AM	520	57 M ²	AM	594	69 M ²	AN	46	226 M ²	AN	110	217 M ²
AM	521	177 M ²	AM	595	663 M ²	AN	47	289 M ²	AN	111	10622 M ²
AM	522	194 M ²	AM	596	1 M ²	AN	48	292 M ²	AN	114	190 M ²
AM	523	459 M ²	AM	597	468 M ²	AN	49	236 M ²	AN	115	268 M ²
AM	524	38 M ²	AM	598	7 M ²	AN	50	222 M ²	AN	116	255 M ²
AM	529	41 M ²	AM	602	329 M ²	AN	51	229 M ²	AN	117	331 M ²
AM	530	152 M ²	AM	603	318 M ²	AN	52	232 M ²	AN	118	515 M ²
AM	531	80 M ²	AM	608	347 M ²	AN	53	236 M ²	AN	119	327 M ²
AM	532	38 M ²	AM	609	370 M ²	AN	54	234 M ²	AN	120	197 M ²
AM	533	41 M ²	AM	610	94 M ²	AN	55	296 M ²	AN	121	2544 M ²
AM	534	20 M ²	AM	615	2652 M ²	AN	56	295 M ²	AN	123	555 M ²
AM	535	40 M ²	AM	616	45 M ²	AN	57	296 M ²	AN	124	1929 M ²
AM	536	646 M ²	AM	617	1668 M ²	AN	58	239 M ²	AN	125	267 M ²
AM	537	395 M ²	AM	618	527 M ²	AN	59	223 M ²	AN	127	256 M ²
AM	538	500 M ²	AM	619	455 M ²	AN	60	289 M ²	AN	128	255 M ²
AM	539	404 M ²	AM	623	385 M ²	AN	61	282 M ²	AN	129	565 M ²
AM	541	677 M ²	AM	624	619 M ²	AN	62	274 M ²	AN	130	6049 M ²
AM	542	681 M ²	AM	625	208 M ²	AN	63	273 M ²	AN	131	761 M ²
AM	543	349 M ²	AM	626	208 M ²	AN	64	252 M ²	AN	132	238 M ²
AM	544	938 M ²	AN	1	889 M ²	AN	65	219 M ²	AN	133	297 M ²
AM	546	680 M ²	AN	2	338 M ²	AN	66	216 M ²	AN	134	237 M ²
AM	547	492 M ²	AN	3	511 M ²	AN	67	248 M ²	AN	135	538 M ²
AM	548	356 M ²	AN	4	322 M ²	AN	68	285 M ²	AN	136	283 M ²
AM	549	175 M ²	AN	5	322 M ²	AN	69	279 M ²	AN	137	647 M ²
AM	550	74 M ²	AN	6	582 M ²	AN	70	276 M ²	AN	138	256 M ²
AM	551	382 M ²	AN	7	492 M ²	AN	71	280 M ²	AN	139	251 M ²
AM	552	2535 M ²	AN	8	448 M ²	AN	72	218 M ²	AN	140	315 M ²
AM	553	310 M ²	AN	9	286 M ²	AN	73	210 M ²	AN	141	216 M ²
AM	556	2625 M ²	AN	10	301 M ²	AN	74	294 M ²	AN	142	271 M ²
AM	557	399 M ²	AN	11	293 M ²	AN	75	314 M ²	AN	144	242 M ²

CLAYES-SOUS-BOIS		DPU	REFERENCE		SUPP	REFERENCE		SUPP	REFERENCE		SUPP
REFERENCE	CADASTRE	SUPP	IMPACTEE	CADASTRE	IMPACTEE	CADASTRE	IMPACTEE	CADASTRE	IMPACTEE	CADASTRE	IMPACTEE
AN	145	259 M ²	AN	234	517 M ²	AN	298	746 M ²	AN	374	90 M ²
AN	146	311 M ²	AN	235	153 M ²	AN	299	37 M ²	AN	375	133 M ²
AN	147	264 M ²	AN	236	524 M ²	AN	300	490 M ²	AN	376	21 M ²
AN	148	281 M ²	AN	237	496 M ²	AN	301	485 M ²	AN	377	63 M ²
AN	149	335 M ²	AN	238	612 M ²	AN	302	506 M ²	AN	378	48 M ²
AN	150	559 M ²	AN	239	488 M ²	AN	303	491 M ²	AN	379	48 M ²
AN	151	261 M ²	AN	240	410 M ²	AN	304	520 M ²	AN	380	29 M ²
AN	152	394 M ²	AN	241	404 M ²	AN	305	567 M ²	AN	381	62 M ²
AN	153	430 M ²	AN	242	489 M ²	AN	307	1730 M ²	AN	382	30 M ²
AN	155	283 M ²	AN	243	399 M ²	AN	308	201 M ²	AN	383	81 M ²
AN	156	322 M ²	AN	244	408 M ²	AN	309	4366 M ²	AN	384	63 M ²
AN	158	294 M ²	AN	245	493 M ²	AN	310	482 M ²	AN	385	86 M ²
AN	159	355 M ²	AN	246	598 M ²	AN	311	66 M ²	AN	386	53 M ²
AN	160	278 M ²	AN	247	602 M ²	AN	312	422 M ²	AN	387	28 M ²
AN	161	370 M ²	AN	248	11 M ²	AN	313	428 M ²	AN	388	56 M ²
AN	162	286 M ²	AN	249	19 M ²	AN	314	224 M ²	AN	389	30 M ²
AN	163	507 M ²	AN	250	28 M ²	AN	315	208 M ²	AN	390	35 M ²
AN	164	310 M ²	AN	251	478 M ²	AN	316	439 M ²	AN	391	43 M ²
AN	165	276 M ²	AN	252	427 M ²	AN	317	440 M ²	AN	392	119 M ²
AN	166	237 M ²	AN	253	433 M ²	AN	318	433 M ²	AN	393	34 M ²
AN	167	224 M ²	AN	254	436 M ²	AN	319	458 M ²	AN	394	65 M ²
AN	169	276 M ²	AN	255	566 M ²	AN	320	456 M ²	AN	395	84 M ²
AN	170	299 M ²	AN	256	451 M ²	AN	321	465 M ²	AN	396	94 M ²
AN	171	310 M ²	AN	257	37 M ²	AN	322	369 M ²	AN	397	43 M ²
AN	172	342 M ²	AN	257	37 M ²	AN	323	368 M ²	AN	398	49 M ²
AN	173	501 M ²	AN	258	416 M ²	AN	324	308 M ²	AN	400	151 M ²
AN	174	511 M ²	AN	259	409 M ²	AN	325	318 M ²	AN	402	3 M ²
AN	175	418 M ²	AN	260	428 M ²	AN	326	10 M ²	AN	403	41 M ²
AN	176	11513 M ²	AN	261	430 M ²	AN	327	2080 M ²	AN	404	43 M ²
AN	181	973 M ²	AN	262	451 M ²	AN	329	366 M ²	AN	405	30 M ²
AN	183	502 M ²	AN	263	57 M ²	AN	330	389 M ²	AN	406	43 M ²
AN	184	527 M ²	AN	264	1694 M ²	AN	331	379 M ²	AN	407	27 M ²
AN	185	509 M ²	AN	265	424 M ²	AN	332	409 M ²	AN	408	71 M ²
AN	187	499 M ²	AN	266	442 M ²	AN	335	150 M ²	AN	409	14 M ²
AN	188	520 M ²	AN	267	513 M ²	AN	337	512 M ²	AN	410	252 M ²
AN	189	803 M ²	AN	268	489 M ²	AN	339	300 M ²	AN	411	28 M ²
AN	190	764 M ²	AN	269	520 M ²	AN	340	7 M ²	AN	412	73 M ²
AN	192	503 M ²	AN	270	513 M ²	AN	341	4 M ²	AN	413	32 M ²
AN	193	518 M ²	AN	271	560 M ²	AN	342	597 M ²	AN	414	38 M ²
AN	194	501 M ²	AN	272	503 M ²	AN	343	13 M ²	AN	415	121 M ²
AN	195	1015 M ²	AN	273	503 M ²	AN	344	592 M ²	AN	416	24 M ²
AN	196	580 M ²	AN	274	502 M ²	AN	345	463 M ²	AN	417	46 M ²
AN	197	494 M ²	AN	275	494 M ²	AN	348	151 M ²	AN	418	9 M ²
AN	207 (P)	5868 M ²	AN	276	505 M ²	AN	351	138 M ²	AN	419	29 M ²
AN	208 (P)	2884 M ²	AN	277	498 M ²	AN	352	53 M ²	AN	420	198 M ²
AN	209 (P)	3560 M ²	AN	278	496 M ²	AN	353	50 M ²	AN	421	49 M ²
AN	210 (P)	14126 M ²	AN	279	492 M ²	AN	354	25 M ²	AN	422	135 M ²
AN	212	523 M ²	AN	280	2395 M ²	AN	355	16 M ²	AN	423	66 M ²
AN	213	451 M ²	AN	281	501 M ²	AN	356	35 M ²	AN	424	135 M ²
AN	214	455 M ²	AN	282	434 M ²	AN	357	44 M ²	AN	425	68 M ²
AN	215	450 M ²	AN	283	476 M ²	AN	358	40 M ²	AN	426	135 M ²
AN	216	459 M ²	AN	284	815 M ²	AN	359	29 M ²	AN	427	117 M ²
AN	217	447 M ²	AN	285	433 M ²	AN	360	22 M ²	AN	428	156 M ²
AN	218	452 M ²	AN	286	435 M ²	AN	361	44 M ²	AN	429	32 M ²
AN	219	453 M ²	AN	287	431 M ²	AN	362	44 M ²	AN	430	31 M ²
AN	220	448 M ²	AN	288	60 M ²	AN	363	25 M ²	AN	431	62 M ²
AN	221	458 M ²	AN	290	428 M ²	AN	364	57 M ²	AN	432	27 M ²
AN	222	419 M ²	AN	291	436 M ²	AN	365	62 M ²	AN	433	53 M ²
AN	223	438 M ²	AN	292	431 M ²	AN	368	74 M ²	AN	434	54 M ²
AN	224	30 M ²	AN	293	377 M ²	AN	369	34 M ²	AN	435	110 M ²
AN	225	56 M ²	AN	294	498 M ²	AN	370	46 M ²	AN	436	85 M ²
AN	231	499 M ²	AN	295	420 M ²	AN	371	70 M ²	AN	437	72 M ²
AN	232	578 M ²	AN	296	423 M ²	AN	372	75 M ²	AN	438	162 M ²
AN	233	520 M ²	AN	297	476 M ²	AN	373	34 M ²	AN	439	159 M ²

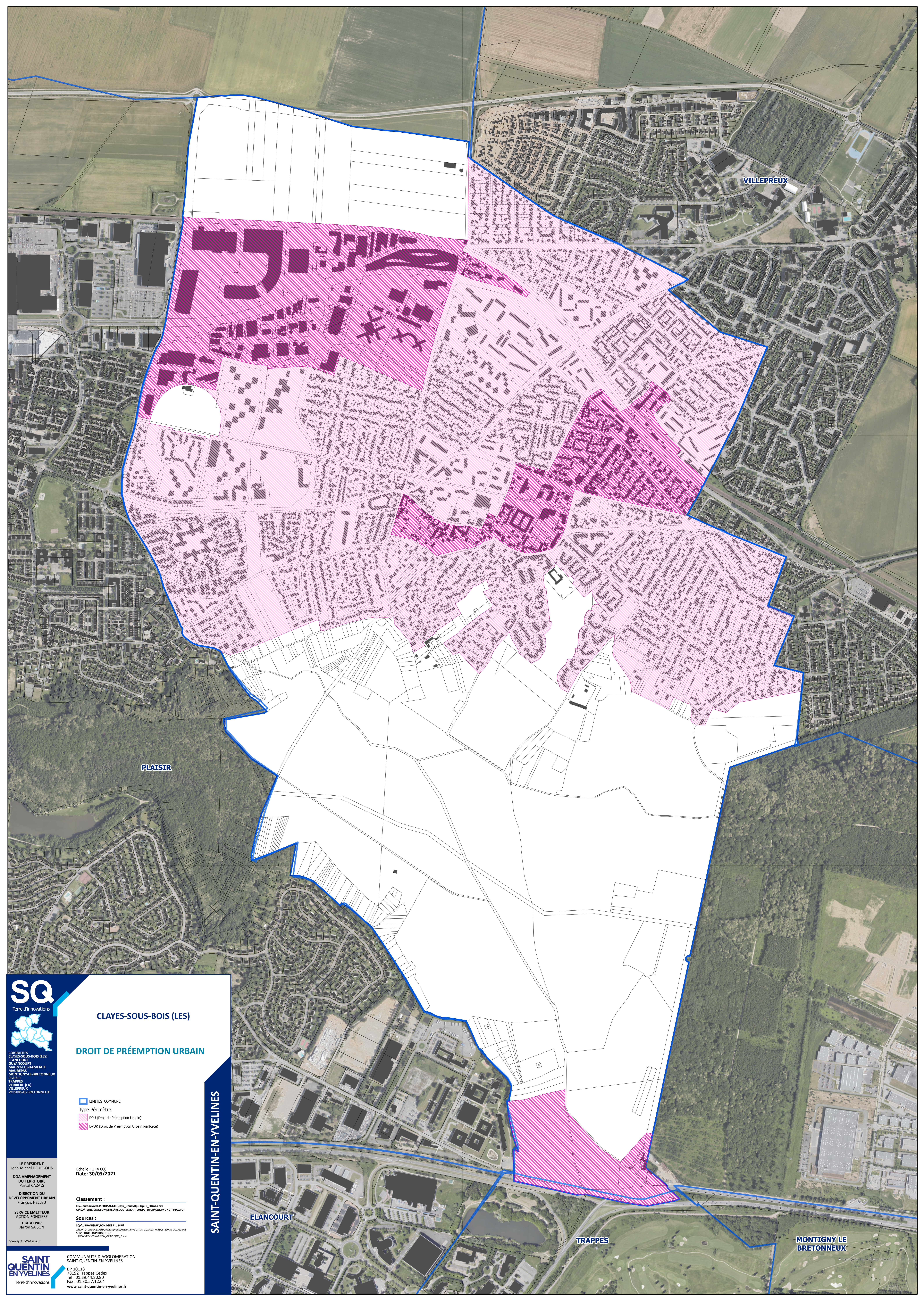
CLAYES-SOUS-BOIS		DPU	REFERENCE		SUPP	REFERENCE		SUPP	REFERENCE		SUPP
REFERENCE	CADASTRE	SUPP	IMPACTEE	CADASTRE	IMPACTEE	CADASTRE	IMPACTEE	CADASTRE	IMPACTEE	CADASTRE	IMPACTEE
AN	440	14 M ²	AN	504	33 M ²	AN	575	10 M ²	AN	650	189 M ²
AN	441	361 M ²	AN	505	54 M ²	AN	576	268 M ²	AN	651	198 M ²
AN	442	40 M ²	AN	506	54 M ²	AN	577	280 M ²	AN	652	248 M ²
AN	443	141 M ²	AN	507	45 M ²	AN	578	220 M ²	AN	653	288 M ²
AN	444	216 M ²	AN	508	56 M ²	AN	579	129 M ²	AN	654	203 M ²
AN	445	45 M ²	AN	509	51 M ²	AN	580	182 M ²	AN	655	219 M ²
AN	446	236 M ²	AN	510	69 M ²	AN	581	164 M ²	AN	656	215 M ²
AN	447	46 M ²	AN	511	69 M ²	AN	582	185 M ²	AN	657	215 M ²
AN	448	170 M ²	AN	512	74 M ²	AN	583	154 M ²	AN	658	202 M ²
AN	449	46 M ²	AN	513	43 M ²	AN	584	160 M ²	AN	659	224 M ²
AN	450	114 M ²	AN	514	142 M ²	AN	585	140 M ²	AN	660	158 M ²
AN	451	187 M ²	AN	515	268 M ²	AN	586	137 M ²	AN	661	183 M ²
AN	452	76 M ²	AN	516	270 M ²	AN	587	190 M ²	AN	662	260 M ²
AN	453	30 M ²	AN	517	38 M ²	AN	588	130 M ²	AN	663	254 M ²
AN	454	41 M ²	AN	518	142 M ²	AN	589	128 M ²	AN	664	207 M ²
AN	455	30 M ²	AN	519	51 M ²	AN	590	139 M ²	AN	665	202 M ²
AN	456	41 M ²	AN	520	73 M ²	AN	591	1442 M ²	AN	666	196 M ²
AN	457	48 M ²	AN	521	50 M ²	AN	592	152 M ²	AN	667	215 M ²
AN	458	105 M ²	AN	522	72 M ²	AN	593	145 M ²	AN	668	232 M ²
AN	459	68 M ²	AN	523	306 M ²	AN	594	149 M ²	AN	669	262 M ²
AN	460	88 M ²	AN	524	37 M ²	AN	595	219 M ²	AN	670	277 M ²
AN	461	67 M ²	AN	525	43 M ²	AN	596	139 M ²	AN	671	206 M ²
AN	462	82 M ²	AN	526	44 M ²	AN	597	143 M ²	AN	672	187 M ²
AN	463	48 M ²	AN	527	47 M ²	AN	598	170 M ²	AN	673	251 M ²
AN	464	40 M ²	AN	528	69 M ²	AN	599	15 M ²	AN	674	245 M ²
AN	465	77 M ²	AN	529	56 M ²	AN	600	13 M ²	AN	675	205 M ²
AN	466	39 M ²	AN	530	54 M ²	AN	601	253 M ²	AN	676	203 M ²
AN	467	80 M ²	AN	531	38 M ²	AN	602	231 M ²	AN	677	198 M ²
AN	468	32 M ²	AN	532	6 M ²	AN	603	208 M ²	AN	678	20 M ²
AN	469	39 M ²	AN	533	39 M ²	AN	604	368 M ²	AN	679	19 M ²
AN	470	39 M ²	AN	534	82 M ²	AN	605	188 M ²	AN	680	48 M ²
AN	471	59 M ²	AN	535	46 M ²	AN	606	11 M ²	AN	682	247 M ²
AN	472	38 M ²	AN	536	47 M ²	AN	607	154 M ²	AN	683	2 M ²
AN	473	38 M ²	AN	537	40 M ²	AN	608	227 M ²	AN	684	461 M ²
AN	474	17 M ²	AN	538	75 M ²	AN	609	342 M ²	AN	685	302 M ²
AN	475	56 M ²	AN	539	60 M ²	AN	610	257 M ²	AN	686	1243 M ²
AN	476	80 M ²	AN	540	233 M ²	AN	611	223 M ²	AN	687	204 M ²
AN	477	62 M ²	AN	541	54 M ²	AN	612	215 M ²	AN	688	942 M ²
AN	478	93 M ²	AN	542	135 M ²	AN	613	233 M ²	AN	689	47 M ²
AN	479	58 M ²	AN	543	55 M ²	AN	614	1435 M ²	AN	690	177 M ²
AN	480	79 M ²	AN	544	135 M ²	AN	620	4 M ²	AN	691	335 M ²
AN	481	263 M ²	AN	545	50 M ²	AN	621	4 M ²	AN	693	404 M ²
AN	482	262 M ²	AN	546	88 M ²	AN	624	326 M ²	AN	694	654 M ²
AN	483	44 M ²	AN	547	50 M ²	AN	625	326 M ²	AN	695	243 M ²
AN	484	141 M ²	AN	548	66 M ²	AN	628	10 M ²	AN	696	300 M ²
AN	485	69 M ²	AN	549	33 M ²	AN	629	12 M ²	AN	697	321 M ²
AN	486	139 M ²	AN	550	79 M ²	AN	630	12 M ²	AN	698	300 M ²
AN	487	69 M ²	AN	551	158 M ²	AN	631	28 M ²	AN	699	300 M ²
AN	488	123 M ²	AN	552	201 M ²	AN	632	16 M ²	AN	700	300 M ²
AN	489	52 M ²	AN	555	41 M ²	AN	634	1100 M ²	AN	701	301 M ²
AN	490	112 M ²	AN	556	42 M ²	AN	635	167 M ²	AN	702	300 M ²
AN	491	59 M ²	AN	557	746 M ²	AN	636	250 M ²	AN	703	300 M ²
AN	492	43 M ²	AN	560	4421 M ²	AN	637	233 M ²	AN	704	300 M ²
AN	493	49 M ²	AN	561	140 M ²	AN	638	239 M ²	AN	705	300 M ²
AN	494	80 M ²	AN	563	37 M ²	AN	639	233 M ²	AN	706	331 M ²
AN	495	51 M ²	AN	565	6 M ²	AN	640	200 M ²	AN	707	300 M ²
AN	496	50 M ²	AN	567	292 M ²	AN	641	237 M ²	AN	708	300 M ²
AN	497	57 M ²	AN	568	291 M ²	AN	643	221 M ²	AN	709	300 M ²
AN	498	89 M ²	AN	569	172 M ²	AN	644	210 M ²	AN	710	300 M ²
AN	499	103 M ²	AN	570	199 M ²	AN	645	245 M ²	AN	711	300 M ²
AN	500	45 M ²	AN	571	199 M ²	AN	646	233 M ²	AN	712	300 M ²
AN	501	60 M ²	AN	572	180 M ²	AN	647	264 M ²	AN	713	310 M ²
AN	502	8 M ²	AN	573	10 M ²	AN	648	230 M ²	AN	714	317 M ²
AN	503	54 M ²	AN	574	10 M ²	AN	649	240 M ²	AN	715	300 M ²

CLAYES-SOUS-BOIS		DPU							
REFERENCE		SUPF	REFERENCE	SUPF	REFERENCE	SUPF	REFERENCE	SUPF	
CADASTRE		IMPACTEE	CADASTRE	IMPACTEE	CADASTRE	IMPACTEE	CADASTRE	IMPACTEE	
AO	13	29 M ²	AO	159	875 M ²	AO	238	254 M ²	
AO	15	507 M ²	AO	161	200 M ²	AO	239	230 M ²	
AO	16	535 M ²	AO	162	225 M ²	AO	240	220 M ²	
AO	17	523 M ²	AO	163	200 M ²	AO	241	209 M ²	
AO	18	522 M ²	AO	164	199 M ²	AO	242	212 M ²	
AO	19	216 M ²	AO	165	235 M ²	AO	243	95 M ²	
AO	20	180 M ²	AO	166	236 M ²	AO	244	728 M ²	
AO	21	672 M ²	AO	167	234 M ²	AO	245	118 M ²	
AO	22	550 M ²	AO	168	232 M ²	AO	246	131 M ²	
AO	23	550 M ²	AO	169	197 M ²	AO	247	236 M ²	
AO	24	16 M ²	AO	170	197 M ²	AO	248	236 M ²	
AO	25	428 M ²	AO	171	197 M ²	AO	249	237 M ²	
AO	26	451 M ²	AO	172	197 M ²	AO	250	238 M ²	
AO	27	448 M ²	AO	173	197 M ²	AO	251	256 M ²	
AO	28	402 M ²	AO	174	195 M ²	AO	252	304 M ²	
AO	30	400 M ²	AO	175	196 M ²	AO	253	253 M ²	
AO	31	408 M ²	AO	176	197 M ²	AO	254	273 M ²	
AO	32	408 M ²	AO	177	197 M ²	AO	255	289 M ²	
AO	33	412 M ²	AO	178	214 M ²	AO	256	284 M ²	
AO	34	381 M ²	AO	179	722 M ²	AO	257	261 M ²	
AO	35	404 M ²	AO	180	230 M ²	AO	258	239 M ²	
AO	36	555 M ²	AO	181	240 M ²	AO	259	243 M ²	
AO	37	418 M ²	AO	182	280 M ²	AO	260	243 M ²	
AO	38	413 M ²	AO	183	370 M ²	AO	261	259 M ²	
AO	39	186 M ²	AO	184	222 M ²	AO	262	259 M ²	
AO	40	70 M ²	AO	185	267 M ²	AO	263	259 M ²	
AO	41	183 M ²	AO	186	200 M ²	AO	264	299 M ²	
AO	45	462 M ²	AO	187	197 M ²	AO	265	228 M ²	
AO	47	47 M ²	AO	188	196 M ²	AO	266	280 M ²	
AO	49	458 M ²	AO	189	195 M ²	AO	267	252 M ²	
AO	50	458 M ²	AO	190	230 M ²	AO	268	262 M ²	
AO	51	48 M ²	AO	191	229 M ²	AO	269	212 M ²	
AO	52	409 M ²	AO	192	225 M ²	AO	270	218 M ²	
AO	53	906 M ²	AO	193	225 M ²	AO	271	260 M ²	
AO	54	887 M ²	AO	194	354 M ²	AO	272	262 M ²	
AO	55	1189 M ²	AO	195	238 M ²	AO	273	222 M ²	
AO	56	20 M ²	AO	196	241 M ²	AO	274	239 M ²	
AO	57	61 M ²	AO	197	959 M ²	AO	275	224 M ²	
AO	59	8 M ²	AO	198	2173 M ²	AO	276	202 M ²	
AO	60	295 M ²	AO	199	3625 M ²	AO	277	240 M ²	
AO	63	1048 M ²	AO	201	342 M ²	AO	278	161 M ²	
AO	64	3730 M ²	AO	202	1955 M ²	AO	279	2967 M ²	
AO	69	1186 M ²	AO	203	5673 M ²	AO	280	43296 M ²	
AO	76	2088 M ²	AO	205	6444 M ²	AO	281	402 M ²	
AO	77	47 M ²	AO	207	259 M ²	AO	283	101 M ²	
AO	78	222 M ²	AO	208	14249 M ²	AO	284	6539 M ²	
AO	79	317 M ²	AO	209	2283 M ²	AO	285	96 M ²	
AO	80	618 M ²	AO	210	975 M ²	AO	289	13230 M ²	
AO	81	294 M ²	AO	211	915 M ²	AO	291	77 M ²	
AO	83 (P)	34 M ²	AO	221	221 M ²	AO	305	53 M ²	
AO	87	453 M ²	AO	222	1273 M ²	AO	307	7 M ²	
AO	88	409 M ²	AO	223	372 M ²	AO	309 (P)	377 M ²	
AO	90	2231 M ²	AO	224	251 M ²	AO	321	30 M ²	
AO	92	467 M ²	AO	225	167 M ²	AO	322	2253 M ²	
AO	93	17 M ²	AO	226	113 M ²	AO	323	18 M ²	
AO	94	385 M ²	AO	227	4806 M ²	AO	324	304 M ²	
AO	97	662 M ²	AO	228	6 M ²	AO	325	55 M ²	
AO	100	552 M ²	AO	229	404 M ²	AO	326	30 M ²	
AO	101	450 M ²	AO	231	39 M ²	AO	331	681 M ²	
AO	102	450 M ²	AO	232	90 M ²	AO	332	512 M ²	
AO	103	371 M ²	AO	234	1277 M ²	AO	333	512 M ²	
AO	104	178 M ²	AO	235	6765 M ²	AO	334	535 M ²	
AO	139	504 M ²	AO	236	256 M ²	AO	335	553 M ²	
AO	140	159 M ²	AO	237	236 M ²	AO	336	515 M ²	
							AO	337	516 M ²
							AO	338	666 M ²
							AO	339	1065 M ²
							AO	340	532 M ²
							AO	341	502 M ²
							AO	342	938 M ²
							AO	343	16373 M ²
							AO	344	674 M ²
							AO	345	1234 M ²
							AO	352	451 M ²
							AO	353	142 M ²
							AO	354	32458 M ²
							AO	355	862 M ²
							AO	356	581 M ²
							AO	357	252 M ²

CLAYES-SOUS-BOIS		DPUR	REFERENCE		REFERENCE		REFERENCE				
REFERENCE	SUPF	SUPF	CADASTRE	IMPACTEE	CADASTRE	IMPACTEE	CADASTRE	IMPACTEE			
CADASTRE	IMPACTEE	IMPACTEE	CADASTRE	IMPACTEE	CADASTRE	IMPACTEE	CADASTRE	IMPACTEE			
OB	1167	66926 M ²	AA	48	1793 M ²	AB	149	339 M ²	AC	47	226 M ²
OB	1169	369 M ²	AA	50	6864 M ²	AB	150	363 M ²	AC	48	232 M ²
OB	1170	85 M ²	AA	51	1017 M ²	AB	151	348 M ²	AC	49	208 M ²
OB	1171	3500 M ²	AA	52	1003 M ²	AB	152	346 M ²	AC	50	255 M ²
OB	1544	521 M ²	AA	53	298 M ²	AB	153	386 M ²	AC	51	360 M ²
OB	1551	3463 M ²	AA	54	293 M ²	AB	154	368 M ²	AC	52	504 M ²
OB	1552	33066 M ²	AA	55	287 M ²	AB	155	390 M ²	AC	53	373 M ²
OB	1883	1947 M ²	AA	56	281 M ²	AB	156	311 M ²	AC	54	334 M ²
OB	1884	33 M ²	AA	57	275 M ²	AB	158	116 M ²	AC	55	261 M ²
OB	1885	9 M ²	AA	58	269 M ²	AB	159	21768 M ²	AC	56	316 M ²
OB	1886	933 M ²	AA	59	263 M ²	AB	160	4884 M ²	AC	57	212 M ²
OB	1887	235 M ²	AA	60	253 M ²	AB	161	521 M ²	AC	58	212 M ²
OB	1888	243 M ²	AA	61	1476 M ²	AB	163	1494 M ²	AC	59	249 M ²
OB	1889	218 M ²	AA	62	555 M ²	AB	164	3995 M ²	AC	60	431 M ²
OB	1890	283 M ²	AA	63	815 M ²	AB	165	8500 M ²	AC	61	493 M ²
OB	2017	3454 M ²	AA	64	2165 M ²	AB	183	2688 M ²	AC	62	365 M ²
OB	2019	193 M ²	AA	67	22502 M ²	AB	184	2270 M ²	AC	63	358 M ²
OB	2020	956 M ²	AA	70	7712 M ²	AB	190	762 M ²	AC	64	234 M ²
OB	2021	59 M ²	AA	71	2381 M ²	AB	191	974 M ²	AC	65	232 M ²
OB	2022	1983 M ²	AA	75	1369 M ²	AB	199	1730 M ²	AC	66	229 M ²
OB	2023	1274 M ²	AA	79	4101 M ²	AB	202	3940 M ²	AC	67	222 M ²
OB	2024	79 M ²	AA	81	3599 M ²	AB	209	677 M ²	AC	68	430 M ²
AA	1	11665 M ²	AA	82	1682 M ²	AB	217	3043 M ²	AC	70	318 M ²
AA	4	159 M ²	AA	83	28 M ²	AB	218	5123 M ²	AC	71	346 M ²
AA	5	386 M ²	AA	84	29 M ²	AB	221	260 M ²	AC	72	295 M ²
AA	6	1488 M ²	AA	86	2185 M ²	AB	228	8796 M ²	AC	74	185 M ²
AA	7	1115 M ²	AA	87	2954 M ²	AB	229	1167 M ²	AC	75	180 M ²
AA	8	255 M ²	AA	88	1925 M ²	AB	230	41990 M ²	AC	76	354 M ²
AA	9	249 M ²	AA	89	54586 M ²	AB	231	13173 M ²	AC	77	259 M ²
AA	10	254 M ²	AA	92	3984 M ²	AB	232	21598 M ²	AC	78	240 M ²
AA	11	269 M ²	AA	93	938 M ²	AB	233	9211 M ²	AC	79	224 M ²
AA	12	1783 M ²	AA	95	66710 M ²	AC	1	355 M ²	AC	80	227 M ²
AA	13	383 M ²	AA	96	6211 M ²	AC	2	481 M ²	AC	81	0 M ²
AA	14	308 M ²	AA	97	1258 M ²	AC	3	544 M ²	AC	82	520 M ²
AA	15	314 M ²	AA	98	849 M ²	AC	4	554 M ²	AC	83	342 M ²
AA	16	321 M ²	AA	103	236 M ²	AC	5	345 M ²	AC	84	0 M ²
AA	17	327 M ²	AA	104	89 M ²	AC	6	516 M ²	AC	85	282 M ²
AA	18	334 M ²	AA	105	234 M ²	AC	7	1128 M ²	AC	86	334 M ²
AA	19	340 M ²	AA	106	80 M ²	AC	8	7000 M ²	AC	87	306 M ²
AA	20	347 M ²	AB	79	2504 M ²	AC	9	5 M ²	AC	88	383 M ²
AA	21	1463 M ²	AB	80	1875 M ²	AC	11	387 M ²	AC	89	206 M ²
AA	22	232 M ²	AB	81	2307 M ²	AC	12	392 M ²	AC	90	213 M ²
AA	23	4765 M ²	AB	82	2757 M ²	AC	13	410 M ²	AC	91	243 M ²
AA	24	2048 M ²	AB	113	2059 M ²	AC	14	414 M ²	AC	92	394 M ²
AA	25	143 M ²	AB	114	1750 M ²	AC	15	376 M ²	AC	93	292 M ²
AA	26	2662 M ²	AB	115	1114 M ²	AC	16	352 M ²	AC	94	346 M ²
AA	27	1885 M ²	AB	116	1960 M ²	AC	29	7475 M ²	AC	95	358 M ²
AA	28	1443 M ²	AB	132	5761 M ²	AC	30	334 M ²	AC	96	361 M ²
AA	29	1215 M ²	AB	133	1611 M ²	AC	31	311 M ²	AC	97	398 M ²
AA	30	324 M ²	AB	134	1997 M ²	AC	32	248 M ²	AC	98	213 M ²
AA	31	317 M ²	AB	135	383 M ²	AC	33	426 M ²	AC	99	232 M ²
AA	32	321 M ²	AB	136	342 M ²	AC	34	265 M ²	AC	100	349 M ²
AA	33	307 M ²	AB	137	337 M ²	AC	35	251 M ²	AC	101	223 M ²
AA	34	322 M ²	AB	138	347 M ²	AC	36	288 M ²	AC	102	228 M ²
AA	37	2816 M ²	AB	139	357 M ²	AC	37	221 M ²	AC	103	282 M ²
AA	38	2606 M ²	AB	140	359 M ²	AC	38	342 M ²	AC	104	378 M ²
AA	39	1029 M ²	AB	141	340 M ²	AC	39	603 M ²	AC	105	300 M ²
AA	40	1116 M ²	AB	142	355 M ²	AC	40	373 M ²	AC	106	350 M ²
AA	41	2150 M ²	AB	143	339 M ²	AC	41	348 M ²	AC	107	342 M ²
AA	42	2625 M ²	AB	144	332 M ²	AC	42	302 M ²	AC	108	378 M ²
AA	43	2195 M ²	AB	145	327 M ²	AC	43	406 M ²	AC	109	294 M ²
AA	45	3784 M ²	AB	146	354 M ²	AC	44	519 M ²	AC	110	273 M ²
AA	46	4491 M ²	AB	147	351 M ²	AC	45	453 M ²	AC	111	300 M ²
AA	47	190 M ²	AB	148	378 M ²	AC	46	208 M ²	AC	112	244 M ²

CLAYES-SOUS-BOIS		DPUR									
REFERENCE		SUPF	REFERENCE	SUPF	REFERENCE	SUPF	REFERENCE	SUPF			
CADASTRE		IMPACTEE	CADASTRE	IMPACTEE	CADASTRE	IMPACTEE	CADASTRE	IMPACTEE			
AC	113	253 M ²	AH	6	192 M ²	AH	86	416 M ²	AH	670	547 M ²
AC	114	233 M ²	AH	7	362 M ²	AH	87	396 M ²	AH	684	134 M ²
AC	118	216 M ²	AH	8	425 M ²	AH	88	393 M ²	AH	694	282 M ²
AC	119	385 M ²	AH	9	728 M ²	AH	89	382 M ²	AH	695	144 M ²
AC	120	295 M ²	AH	10	24 M ²	AH	90	352 M ²	AH	697	370 M ²
AC	121	449 M ²	AH	11	519 M ²	AH	91	475 M ²	AH	698	473 M ²
AC	122	766 M ²	AH	14	683 M ²	AH	92	593 M ²	AH	705	29 M ²
AC	123	221 M ²	AH	15	723 M ²	AH	93	92 M ²	AH	708	60 M ²
AC	124	200 M ²	AH	16	500 M ²	AH	94	421 M ²	AH	711	46 M ²
AC	125	202 M ²	AH	17	263 M ²	AH	95	432 M ²	AH	720	200 M ²
AC	126	254 M ²	AH	18	428 M ²	AH	96	408 M ²	AH	721	61 M ²
AC	127	202 M ²	AH	19	270 M ²	AH	97	439 M ²	AH	734	243 M ²
AC	128	233 M ²	AH	20	274 M ²	AH	98	425 M ²	AH	735	719 M ²
AC	129	298 M ²	AH	21	424 M ²	AH	99	421 M ²	AH	740	83 M ²
AC	130	218 M ²	AH	22	419 M ²	AH	100	418 M ²	AH	741	33 M ²
AC	131	201 M ²	AH	23	414 M ²	AH	101	423 M ²	AH	750	364 M ²
AC	132	286 M ²	AH	24	270 M ²	AH	102	240 M ²	AH	751	1026 M ²
AC	133	207 M ²	AH	25	265 M ²	AH	103	224 M ²	AH	752	257 M ²
AC	134	168 M ²	AH	26	443 M ²	AH	104	426 M ²	AH	753	286 M ²
AC	135	41 M ²	AH	27	595 M ²	AH	106	400 M ²	AH	768	388 M ²
AC	136	90 M ²	AH	28	455 M ²	AH	107	420 M ²	AH	784	278 M ²
AC	137	238 M ²	AH	29	416 M ²	AH	108	419 M ²	AH	785	145 M ²
AC	138	123 M ²	AH	30	39 M ²	AH	109	420 M ²	AH	786	281 M ²
AC	139	43 M ²	AH	31	377 M ²	AH	110	422 M ²	AH	787	281 M ²
AC	140	68 M ²	AH	32	409 M ²	AH	111	436 M ²	AH	788	281 M ²
AC	141	358 M ²	AH	33	291 M ²	AH	112	406 M ²	AM	153	412 M ²
AC	142	111 M ²	AH	34	1225 M ²	AH	113	429 M ²	AM	154	305 M ²
AC	143	716 M ²	AH	35	410 M ²	AH	115	565 M ²	AM	155	1 M ²
AC	472	14 M ²	AH	36	423 M ²	AH	116	662 M ²	AM	156	74 M ²
AC	473	1556 M ²	AH	38	498 M ²	AH	120	425 M ²	AM	157	446 M ²
AC	474	469 M ²	AH	39	616 M ²	AH	121	426 M ²	AM	158	363 M ²
AC	475	2088 M ²	AH	40	431 M ²	AH	122	417 M ²	AM	181	731 M ²
AC	476	35 M ²	AH	41	419 M ²	AH	123	432 M ²	AM	182	565 M ²
AC	479	290 M ²	AH	42	418 M ²	AH	124	423 M ²	AM	183	423 M ²
AC	504	755 M ²	AH	44	425 M ²	AH	128	435 M ²	AM	187	584 M ²
AC	514	396 M ²	AH	45	406 M ²	AH	129	835 M ²	AM	188	5169 M ²
AC	515	32 M ²	AH	46	272 M ²	AH	130	104 M ²	AM	190	675 M ²
AC	517	55 M ²	AH	47	313 M ²	AH	131	139 M ²	AM	191	703 M ²
AC	518	39 M ²	AH	48	457 M ²	AH	132	230 M ²	AM	193	853 M ²
AC	519	55 M ²	AH	49	469 M ²	AH	133	290 M ²	AM	195	181 M ²
AC	520	58 M ²	AH	50	13 M ²	AH	134	330 M ²	AM	196	1008 M ²
AC	524	460 M ²	AH	51	469 M ²	AH	135	450 M ²	AM	199	645 M ²
AC	525	395 M ²	AH	53	449 M ²	AH	136	203 M ²	AM	200	165 M ²
AD	315	424 M ²	AH	55	452 M ²	AH	137	431 M ²	AM	202	451 M ²
AD	346	69 M ²	AH	58	27 M ²	AH	138	424 M ²	AM	204	765 M ²
AD	347P	108 M ²	AH	59	0 M ²	AH	139	443 M ²	AM	205	377 M ²
AE	300	28 M ²	AH	68	456 M ²	AH	140	410 M ²	AM	207	159 M ²
AE	301	1803 M ²	AH	69	411 M ²	AH	141	558 M ²	AM	208	368 M ²
AE	302	415 M ²	AH	70	428 M ²	AH	147	424 M ²	AM	209	216 M ²
AE	303	413 M ²	AH	71	28 M ²	AH	148	416 M ²	AM	210	54 M ²
AE	304	844 M ²	AH	72	367 M ²	AH	150	417 M ²	AM	211	52 M ²
AE	341	484 M ²	AH	73	411 M ²	AH	151	370 M ²	AM	212	59 M ²
AE	348	2994 M ²	AH	74	382 M ²	AH	634	274 M ²	AM	213	30 M ²
AE	349	349 M ²	AH	75	383 M ²	AH	635	282 M ²	AM	214	87 M ²
AE	350P	595 M ²	AH	76	542 M ²	AH	636	278 M ²	AM	216	587 M ²
AE	404	1511 M ²	AH	77	478 M ²	AH	637	334 M ²	AM	219	288 M ²
AE	429	301 M ²	AH	78	395 M ²	AH	638	33 M ²	AM	220	1755 M ²
AE	472	1402 M ²	AH	79	432 M ²	AH	639	390 M ²	AM	223	181 M ²
AE	473	11084 M ²	AH	80	377 M ²	AH	640	130 M ²	AM	224	337 M ²
AH	1	333 M ²	AH	81	424 M ²	AH	641	27 M ²	AM	226	582 M ²
AH	2	429 M ²	AH	82	442 M ²	AH	642	263 M ²	AM	227	129 M ²
AH	3	281 M ²	AH	83	498 M ²	AH	657	280 M ²	AM	228	205 M ²
AH	4	221 M ²	AH	84	413 M ²	AH	658	138 M ²	AM	229	709 M ²
AH	5	510 M ²	AH	85	405 M ²	AH	669	244 M ²	AM	230	935 M ²

CLAYES-SOUS-BOIS		DPUR	REFERENCE		REFERENCE			
REFERENCE		SUPF	CADASTRE		CADASTRE	SUPF		
CADASTRE		IMPACTEE	CADASTRE	IMPACTEE	CADASTRE	IMPACTEE		
AM	231	408 M ²	AM	505	582 M ²	AO	318	5558 M ²
AM	232	130 M ²	AM	507	569 M ²	AO	319	171 M ²
AM	233	30 M ²	AM	508	409 M ²	AO	320	336 M ²
AM	234	78 M ²	AM	525	582 M ²			
AM	235	30 M ²	AM	526	842 M ²			
AM	236	754 M ²	AM	528	264 M ²			
AM	237	253 M ²	AM	530	152 M ²			
AM	238	1208 M ²	AM	536	646 M ²			
AM	248	6872 M ²	AM	537	395 M ²			
AM	251	473 M ²	AM	538	500 M ²			
AM	253	785 M ²	AM	539	404 M ²			
AM	254	30 M ²	AM	552	2535 M ²			
AM	255	46 M ²	AM	553	310 M ²			
AM	258	127 M ²	AM	554	356 M ²			
AM	259	183 M ²	AM	555	114 M ²			
AM	260	249 M ²	AM	556	2625 M ²			
AM	263	456 M ²	AM	557	399 M ²			
AM	265	547 M ²	AM	558	106 M ²			
AM	266	363 M ²	AM	559	1037 M ²			
AM	267	140 M ²	AM	595	663 M ²			
AM	268	157 M ²	AM	597	468 M ²			
AM	269	47 M ²	AM	598	7 M ²			
AM	270	30 M ²	AM	600	668 M ²			
AM	271	81 M ²	AM	601	971 M ²			
AM	272	31 M ²	AM	604	503 M ²			
AM	273	1076 M ²	AM	605	800 M ²			
AM	275	134 M ²	AM	611	798 M ²			
AM	276	814 M ²	AM	612	595 M ²			
AM	277	4533 M ²	AM	613	129 M ²			
AM	278	1923 M ²	AM	614	340 M ²			
AM	279	700 M ²	AM	615	2652 M ²			
AM	280	181 M ²	AM	616	45 M ²			
AM	282	456 M ²	AM	617	1668 M ²			
AM	283	35 M ²	AM	620	61 M ²			
AM	284	206 M ²	AM	621	99 M ²			
AM	285	774 M ²	AM	622	19 M ²			
AM	408	561 M ²	AM	627	251 M ²			
AM	409	426 M ²	AM	628	307 M ²			
AM	410	426 M ²	AM	629	15 M ²			
AM	419	23 M ²	AM	630	429 M ²			
AM	420	790 M ²	AM	631	3 M ²			
AM	421	21 M ²	AM	632	369 M ²			
AM	422	140 M ²	AM	633	3 M ²			
AM	433	9 M ²	AM	634	163 M ²			
AM	434	97 M ²	AM	635	3 M ²			
AM	449	757 M ²	AM	636	149 M ²			
AM	454	1000 M ²	AM	637	3 M ²			
AM	455	841 M ²	AM	638	140 M ²			
AM	462	466 M ²	AM	639	3 M ²			
AM	463	459 M ²	AM	640	145 M ²			
AM	464	83 M ²	AM	641	8 M ²			
AM	465	20 M ²	AM	642	265 M ²			
AM	466	612 M ²	AO	83P	945 M ²			
AM	469	749 M ²	AO	142	2405 M ²			
AM	470	253 M ²	AO	213	2311 M ²			
AM	471	7350 M ²	AO	215	4837 M ²			
AM	492	39 M ²	AO	219	125 M ²			
AM	493	548 M ²	AO	286	370 M ²			
AM	494	21 M ²	AO	295	630 M ²			
AM	495	260 M ²	AO	297	15700 M ²			
AM	496	1055 M ²	AO	302	670 M ²			
AM	497	522 M ²	AO	313	6119 M ²			
AM	498	11 M ²	AO	315	367 M ²			
AM	504	2650 M ²	AO	316	4374 M ²			



VILLEPREUX

PLAISIR

ELANCOURT

TRAPPES

MONTIGNY LE BRETONNEUX

SAINT-QUENTIN-EN-YVELINES



CLAYES-SOUS-BOIS (LES)

DROIT DE PRÉEMPTION URBAIN

COIGNÈRES
CLAYES-SOUS-BOIS (LES)
ELANCOURT
GUMBRACOURT
MAGNY-LES-HAMEAUX
MONTIGNY-LE-BRETONNEUX
PLAISIR
TRAPPES
VERMOREL (LA)
VILLEPREUX
VOISINS-LE-BRETONNEUX

- LIMITES_COMMUNE
- Type Périmètre
- DPU (Droit de Préemption Urbain)
- DPUR (Droit de Préemption Urbain Renforcé)

LE PRÉSIDENT
Jean-Michel FOURGOUX
DGA AMÉNAGEMENT
DU TERRITOIRE
Pascal CAZALS
DIRECTION DU
DEVELOPPEMENT URBAIN
François HELLEU
SERVICE ÉMETTEUR
ACTION FONCIÈRE
ÉTABLI PAR
Jarrod SAISON
Sources : SIG-CA-SQ

Echelle : 1 : 4 000
Date: 30/03/2021

Classement :
C:_Sources\AxeSIG\PROJ\AGGLO\Dev_DroitPreEm_09jul_FINAL.aprx
G:\AM\PROJ\SIG\GOMMETS\SIGQUETTES\GAT\09a_DPUR\COMMUNE_FINAL.PDF
Sources :
SIG URBANISME / DONNÉES Plus Plus
SIG URBANISME / DONNÉES Plus Plus
SIG URBANISME / DONNÉES Plus Plus



COMMUNAUTÉ D'AGGLOMÉRATION
SAINT-QUENTIN-EN-YVELINES
BP 10118
78192 Trappes Cedex
Tel : 01.39.44.80.80
Fax : 01.30.57.12.64
www.saint-quentin-en-yvelines.fr